



TOYOTA L&F

「Logistics & Forklift」
トヨタ L&F はあなたの物流ニーズにお応えします。

製品のカラーは撮影、印刷インキの関係で実際の色とは異なって見えることがあります。
本カタログ記載の数値は、標準品による株式会社サンエスの試験条件のもとでの値です。(2026年2月時点)
本カタログ記載の表現は、株式会社サンエスの調べによるものです。(2026年2月時点)

着用条件などにより、数値が異なる場合があります。
また、本カタログの内容は予告なく変更することがあります。

豊田自動織機 トヨタL&FカンパニーはISO9001、ISO14001の認証を取得しています。

トヨタL&Fの
公式ホーム
ページは
こちらから



このカタログに関するお問い合わせは近隣の
トヨタ L&F 取扱い販売店または下記までご連絡ください

お客様相談センター

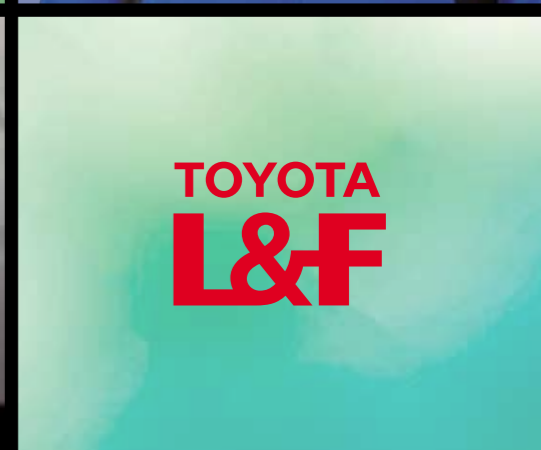
全国共通・フリーダイヤル ☎0120-35-0275
オープン時間/月曜～金曜(除く祝祭日) 9:00～12:00 13:00～17:00

所在地/〒444-1393 愛知県高浜市豊田町2丁目1番地1
株式会社 豊田自動織機 トヨタL&Fカンパニー

トヨタL&Fカンパニー
www.toyota-lf.com

「個人情報保護方針」については上記ホームページにて掲載しております

04533406 2603A





空調風神服®

ウェアに装着した小型ファンで、外気を取り入れ、カラダ全体に大量の風を流すことにより、汗を気化させ、涼しく、快適に。

独自の特許技術 ※1



胸方向、背中方向など必要に応じて風向きを変えられる「ななめファン」

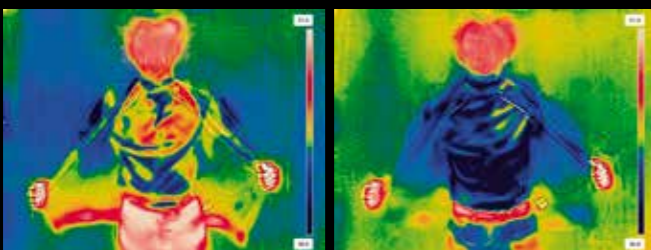
高い着用効果

体力消耗
軽減
に貢献

電気代
約153円/月
※2

作業効率
UP
に貢献

サーモグラフィでわかる冷却効果



ファン起動前の内部温度

ファン起動約60秒後の内部温度 ※3



上図はイメージです。

空調風神服®は、広い作業場や屋外作業など、エアコンが使用できない環境での暑さ対策が可能です。使用エネルギーは、エアコンに比べて格段に少なく経済的でありながら、超強力な風量を誇ります。さらに、ブラシレスモーター採用によりファンが長寿命なうえ、ななめタイプファンによる効率的な送風を実現します。

※1: 「ななめファン」特許第5958923号

※2: 12Vリチウムイオンバッテリーを用いて、風量を「中」で1日8時間稼働、1日/回充電し、20.5日使用した場合(株式会社サンエス調べ)

※3: RD9590PJ×RD9410PH使用時

空調風神服®は、「ウェア」・「ファン」・「バッテリー」を組み合わせるセレクトタイプとワンセットタイプの2タイプをご用意しています。

セレクトタイプ

WEAR ウェア 作業や目的に合わせて自由にセレクト。ベスト/半袖/長袖、サイズ、色をお選びいただけます **P3-7** →



- デニムライクウェア (ベストタイプ/半袖タイプ)
- ツートンスタイルウェア (ベストタイプ/長袖タイプ)
- カジュアルワークウェア (ベストタイプ/長袖タイプ)
- フォークリフトオペレーター向けウェア (ベストタイプのみ)
- 反射材付きウェア (ベストタイプのみ)
- ストレッチウェア (ベストタイプ/半袖タイプ/長袖タイプ)
- アップサイクルウェア (ベストタイプ/半袖タイプ/長袖タイプ)
- ソフトワークウェア (ベストタイプ/半袖タイプ)



LITHIUM-ION BATTERY バッテリー バッテリーで、電池残量確認が可能 **P11** →



12V リチウムイオンバッテリーセット

24V ハイパワープレミアムバッテリーセット



FAN ファン 超強力な風量を誇り、プロペラ部分の清掃が可能※4な超薄型コンパクトファン **P12** →

※4: 水洗いはできませんのでご注意ください



- 12V リチウムイオンバッテリー対応ファン
- ななめタイプ
 - ハイパワーファン
 - フラットタイプ
 - ハイパワーファン

- 24V ハイパワープレミアムバッテリー対応ファン
- ななめタイプ
 - ハイパワープレミアムファン
 - フラットタイプ
 - ハイパワープレミアムファン

⚠ ファン・バッテリーの互換性についてのご注意

- 2020年以降のモデルと2019年以前のモデルは互換性がないため、あわせて使用できません。
- 12V仕様のファン・バッテリーと24V仕様のファン・バッテリーは互換性がないため、あわせてご使用できません。

ワンセットタイプ

「ウェア」・「ファン」・「バッテリー」が、セットになったタイプです **P8** →



- ハイブリッドクールウェア | ベストタイプ/半袖タイプ
- セット内容
 - ウェア
 - + モバイルバッテリー (RD9243)
 - + ベルチェデバイス (RD9699)
 - + ファン (RD9231H)

PICK UP!

SUSTAINABLE DEVELOPMENT GOALS

SDGsとは

2030年までに持続可能でよりよい世界を目指す国際目標。17のゴール・169のターゲットから構成されています。



目標 7【エネルギー】
すべての人々の、安価かつ信頼できる持続可能な近代的なエネルギーへのアクセスを確保する



目標 8【経済成長と雇用】
包摂的かつ持続可能な経済成長及びすべての人々の完全かつ生産的な雇用と働きがいのある人間らしい雇用(ディーセント・ワーク)を促進する

空調風神服®で使用可能なリチウムイオンバッテリー(RD9293NJ/RD9691NJ/RD9243/RD9641)は、リサイクルが可能です。持続可能な未来のために、私たちにできることから始めませんか?
注)ご使用済みのリチウムイオンバッテリーの処分は、充電式電池リサイクル協力店へお問い合わせください。(リチウムイオンバッテリーリサイクル団体(JBRC)加入済み)

WEAR ウェア さまざまな作業に適した9つのウェア・バリエーション。

セレクトタイプ	「ウェア」・「ファン」・「バッテリー」を組み合わせるタイプ	
セレクトタイプをご購入の場合、「ウェア」・「ファン」・「バッテリー」が必要です		
デニムライクウェア		ギガエアースystemで常に首元が爽快
ツートンスタイルウェア		作業シーンを選ばないスタイリッシュなデザイン
カジュアルワークウェア		着心地が良く、事務作業から軽作業までこなすオールラウンダー
フォークリフトオペレータ向けウェア		顔周りまで涼しい高襟仕様
反射材付きウェア		反射材付きで高い視認性を確保
ストレッチウェア NEW		ストレッチ素材で抜群の動きやすさを追求
アップサイクルウェア NEW		アクティブ性を保ったエコ素材仕様
ソフトワークウェア NEW		様々なシーンに使えるシンプルなデザイン性
ワンセットタイプ	「ウェア」・「ファン」・「バッテリー」がセットになったタイプ	
ハイブリッドクールウェア		ペルチェとファンのダブル効果で速攻冷却と涼しさを持続

デニムライクウェア

ギガエアースystemで常に首元が爽快

襟はCLEAN MELL®消臭メッシュで、におい対策
化学のカデ **即効消臭**
洗濯後も消臭機能の低下が少ない **高耐久性**
消臭成分を多く配合 **高い吸着量**
いい匂いは持ち **セレクト消臭**

CLEAN MELL®(クリーンメル)とは、繊維に消臭機能を化学結合した消臭原理を持つ糸です。

風気路メッシュ※1
反射ハイビング
保冷剤用メッシュポケット※2
サイドポジションファン
ネイビー

デニムライクプリント
左内側バッテリーポケット

ギガエアースystem搭載

【KF92442】ベスト
【KF92440】半袖

ネイビー アッシュ ブラック ブルー
カーキ ディープネイビー シルバー
カーキ ディープネイビー シルバー

襟から空気を取り込み、風気路の風とともに抜け、首元の爽快感をキープ。

【素材】デュスポ(ポリエステル100%・チタン加工) / 【ファスナー位置】フロント(素材:プラスチック)、胸ポケット(素材:コイル) / 【ボタン位置】両脇ポケット(素材:金属)
注)本ウェアは、ファンが袖の下(他商品は背中)に位置しているため、ファンとシートの干渉が防げます。(シート形状[ORSシート等]によっては、干渉する可能性があります)

ツートンスタイルウェア

作業シーンを選ばないスタイリッシュなデザイン

売れ筋

風気路メッシュ※1
保冷剤用メッシュポケット※2
長袖のみ
左袖ベン差し

右胸ファスナーポケット(長袖は縦向き)
左内側バッテリーポケット
両脇ポケット
ネイビー

汚れが目立ちにくいダークトーン

【KF95990】ベスト
【KF95900】長袖

ネイビー グレー
ネイビー グレー レッド

汚れが目立ちにくいダークトーンのラインアップが豊富。

【素材】ドビー(ポリエステル100%) / 【ファスナー位置】ベストフロント・右胸ポケット(素材:コイル(引き手は金属))、両脇ポケット(素材:プラスチック(引き手は金属))、両脇ポケット(素材:コイル)

※1:首部分に空気の通り道を確保することで、首元へ風を効率的に流す仕様。 ※2:保冷剤は別売。

DENIM TWO TONE

WEAR ウェア

カジュアル ワークウェア



着心地が良く、事務作業から軽作業までこなすオールラウンダー



綿100%を使用することで、肌触りのよさと高い吸水性を実現。

【素材】コットンブロード (綿100%) / 【ファスナー位置】フロント (素材: プラスチック (引き手は金属))、左胸ポケット (素材: コイル (引き手は金属)) / 【ボタン位置】フロント・両胸ポケット (素材: 金属)
注) 天然素材のため、多少の色褪せ・色落ちがおこる場合があります。

反射材付き ウェア



反射材付きで高い視認性を確保したウェア



肌触りが良くシワになりにくい平織り生地で、丈夫です。

【素材】オックス (ポリエステル100%) / 【ファスナー位置】フロント・ポケット (素材: プラスチック (引き手は金属))
注) 本ウェアは、ファンが脇の下 (他商品は背中) に位置しているため、ファンとシートの干渉が抑制されます。
(シート形状 [ORSシート等] によっては、干渉する可能性があります)

フォークリフト オペレータ向けウェア



顔周りまで涼しい高襟仕様ウェア



襟が高いので、ファスナーを閉めると、顔周りが一層涼しくなります。

【素材】ドビー (ポリエステル100%) / 【ファスナー位置】フロント (素材: プラスチック (引き手は金属))、両胸ポケット (素材: コイル (引き手は金属))
注) 本ウェアは、ファンが脇の下 (他商品は背中) に位置しているため、ファンとシートの干渉が抑制されます。
(シート形状 [ORSシート等] によっては、干渉する可能性があります)

ストレッチ ウェア



抜群の動きやすさを追求したストレッチウェア



ヘルメットの上から被れる大型フードは取り外しが可能です。

【素材】ジャガード (ポリエステル100%) / 【ファスナー位置】フロント (素材: プラスチック (引き手は金属))、右胸ポケット (素材: コイル (引き手は金属)) / 【ボタン位置】フード・胸ポケット (素材: プラスチック)、右脇ポケット (素材: 金属)
注) 本ウェアは、ファンが脇の下 (他商品は背中) に位置しているため、ファンとシートの干渉が抑制されます。(シート形状 [ORSシート等] によっては、干渉する可能性があります)

※1: 首部分に空気の通り道を確保することで、首元へ風を効率的に流す仕様。 ※2: 保冷剤は別売。

CASUAL

REFLECT

FORKLIFT

STRETCH

アップサイクル
ウェア



エコ素材でできたアクティブに動けるウェア

NEW



バンジーテックエコ素材



伸縮性や弾力性に優れた素材で動きやすく快適な着心地。環境にも配慮した再生ポリエステルを使用。



【素材】バンジーテックエコ(ポリエステル65%・綿35%) / 【ファスナー位置】フロント・右胸ポケット(素材:プラスチック) / 【ボタン位置】胸ポケット(素材:プラスチック)
注)本ウェアは、ファンが袖の下(他商品は背中)に位置しているため、ファンビシートの干渉が抑制されます。(シート形状(ORSシート等)によっては、干渉する可能性があります)

ワンセットタイプ 「ウェア」・「ファン」・「バッテリー」が、セットになったタイプです

ハイブリッド
クールウェア



最新の猛暑対策! ペルチェとファンのダブル効果で
速攻冷却と涼しさを持続する快適ウェア



イージーコントロール仕様
胸部分にコントローラーを配置し、ファン・ベルチェそれぞれを操作・調整可能。



イージーセット仕様
日々の洗濯時にファン部分の付け外しが容易なイージーセット仕様を採用。

※2: 金属面が肌に直接触れるため、金属アレルギーの方はお避けください。

ソフトワーク
ウェア



シンプルなデザインでイベントなど様々なシーンで着用できるウェア

NEW



ラグラン風気路



ラグラン袖の切り替えに沿ったマチでより広範囲に風を集めることが可能。名入れプリントがしやすい仕様になっています。



【素材】タフタ(ポリエステル100%) / 【ファスナー位置】フロント(素材:コイル(引き手は金属)) / 【ボタン位置】左胸ポケット(素材:プラスチック)
注)本ウェアは、ファンが袖の下(他商品は背中)に位置しているため、ファンとシートの干渉が抑制されます。(シート形状(ORSシート等)によっては、干渉する可能性があります)

ペルチェデバイスによる冷却の仕組み

2つの異なる金属の間に半導体を介して接合した素子に電流を流すと、電子が移動することで、温度が上がる放熱効果と、温度が下がる吸熱効果が生じるペルチェ効果を生じた冷却デバイスです。

ハイブリッド専用バッテリー単体 [RD9243]

【容量】20,000 mAh
【充電ケーブル】1本付き(ACアダプター別売り)
【出力】Type-A2口・Type-C1口
【サイズ】縦130mm×横68mm×厚さ25mm
【重量】約340g

※空調風神服®のバッテリーでは出力A数が不足するため、専用バッテリーをご使用ください。

ペルチェとファンの稼働スペック

	ペルチェ		ファン	
	弱	ゆらぎ※1	強	弱
ランプ色	青	白	赤	青
温度・風量	約-10℃	強とOFFが繰り返し作動	約-20℃	約51ℓ/sec

「ペルチェ」×「ファン」の「持ち」時間

ファン	ペルチェ		
	強	ゆらぎ※3	弱
強	約4時間30分	約4時間	約3時間30分
弱	約7時間	約6時間30分	約6時間

※社内測定基準による。
※上記数値は目安となります。使用環境(気候・着用状況)や機械的(充電時間・充電回数など)条件で変動いたします。また、温度は使用環境に対する冷却温度です。
※3:強とOFFを繰り返します。



【素材】デュスポ(ポリエステル100%(チタン加工)) / 【ファスナー位置】フロント(素材:プラスチック) / 【ボタン】左胸ポケット・両脇ポケット・ファン取付部(素材:プラスチック)

洗ひ替え用のウェア単体もございます

※1:保冷剤は別売。

FROZEN VEST フローズンベスト

空調風神服®の下にご着用いただくと、冷却効果がさらに高まります



ミニバッテリー [RD9641] 専用

12Vリチウムイオンバッテリーは、
ご使用いただけません



フローズンベスト [EF92672]

最大-20℃の冷却デバイス「ペルチェ」が最大7個 取り付け可能。



NEW

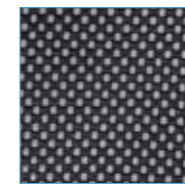
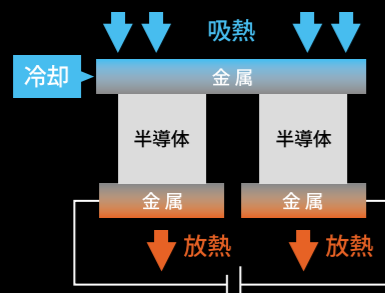
ペルチェデバイス

電流をONにすると冷却するペルチェデバイス搭載。静音、軽量、速冷、最大マイナス20℃と最先端の冷却機能を発揮します。

ペルチェデバイスによる冷却の仕組み

2つの異なる金属の間に半導体を介して接合した素子に電流を流すと、電子が移動することで温度が上がる放熱効果と温度が下がる吸熱効果が生じるペルチェ効果を活用した、冷却デバイスです。

ペルチェ効果



①ハニカムメッシュ
立体構造のハニカムメッシュは通気性と肌触りの良さが特徴です。



②ペルチェデバイス
電源をONすると冷却するペルチェデバイス搭載。静音、軽量、速冷、最大マイナス20℃と最先端の冷却機能を発揮します。



③サイズアタッチメント搭載
アジャスターと中継バックルでサイズ調節が楽々可能です。サイズアタッチメントが不要な場合は、取り外してご利用ください。



④イージーコントロール (胸ボタン) 仕様
弱・ゆらぎ・強の3段階の切替が胸ボタンスイッチにより簡単に調節可能で、段階に応じ色が変わります。



⑤保冷剤メッシュポケット付
保冷剤を入れるポケットはペルチェと併用することで、より冷感度がアップします。



[サイズ (胸囲)] S (80~118cm) ・F (90~142cm)
[色] ブラック
[素材] 本体:メッシュ (ポリエステル100%)
[その他] ペルチェデバイス×3個

ペルチェデバイスを7個取り付けの場合は、
別売のペルチェユニット (RD9700) を2セットご購入ください。

別売 ペルチェユニット (2個タイプ) [RD9700]
注) フローズンベスト専用



ペルチェデバイス 7個取り付け状態

フローズンベストの特長

電源を入れて
急速冷却※1

表面最大冷却温度
約-20℃冷却※2

前・両脇のアジャスターで
サイズ調整可能

軽量
約 625 g ※3

※1: 株式会社サンエス 測定結果。体感には個人差があります。
※2: 電源ON後のペルチェデバイスのステンレス部分の温度変化を測定。数値は目安であり、使用環境により変動いたします。
※3: ウェア (EF92672) とペルチェデバイスにバッテリー (RD9641) を含めた重量です。当社取扱商品 (KF99130 保冷剤3個装着で750g) との比較。

スイッチ付ケーブルで簡単操作可能!

3段階 温度 切替が 可能	3段階温度切替	弱	ゆらぎ	強
	表面最大冷却温度※2	約-10℃	強とOFFが 繰り返し作動	約-20℃
	連続稼働時間 (h) ※2	約 5.5	約 4	約 3.5

※10,000mAhモバイルバッテリー使用時

フローズンベスト用 ミニバッテリー [RD9641]

NEW



[容量] 3.85 V / 10,000 mAh (38.5 Wh)
[定格容量] 5 V / 6,100 mAh (30.5 Wh)
9 V / 3,200 mAh (28.8 Wh)
12 V / 2,200 mAh (26.4 Wh)
[充電ケーブル] USB Type-C付き
[出力] Type-A (5V/3A, 9V/2A, 12V/1.5A)
Type-C (5V/3A, 9V/2.22A, 12V/1.67A)
[充電時間] 約 3 時間 (充電ケーブルとRD9641使用の場合)
約 4.5 時間 (5V/2Aアダプター)

※雷神服。(発熱体一体型ウェア)でも
ご使用いただけます。
※ACアダプタは別売り

ACアダプタ (充電器) [RD9698]

NEW



コンパクトなデザインで収納しやすい
小型サイズ

[ケーブル] USBポート (Type-A/Type-C)
[合計出力] 20 W
[重量] 約40.5 g
[その他] 収納式スイングプラグ

※モバイルバッテリー (RD9641 充電推奨)
※空調風神服®のバッテリーは充電できません。
※ACアダプタは別売り

BATTERY バッテリー



※1: バッテリー本体 ※2: 第三者認証機関 (UL Japan) による5マーク認証を受けています



万が一の落下時もシリコンケースがバッテリー本体の衝撃緩和に貢献(2022年以降の12Vリチウムイオンバッテリーに付属)
注) 24V仕様バッテリーとの互換性はありません。

雷神服。にも同じバッテリーをご使用可能!
夏から冬まで快適にお過ごしいただけます

安心と信頼の日本製(バッテリー本体)。

	12V リチウムイオンバッテリーセット (RD9293NJ)			24V ハイパワープレミアムバッテリーセット (RD9691NJ)		
	ハイパワーファン使用时			ハイパワープレミアムファン使用时		
連続稼働時間 ^{※3}	風量(3段階切替)	強(12V)	約 4.5 時間	風量(4段階切替)	TURBO (24V) ^{※4, ※5}	約 5 分
		中(9V)	約 9 時間		POWER (19V) ^{※4, ※6}	約 4 時間
		弱(6V)	約 22 時間		強(15V) ^{※6}	約 8 時間
					中(12V) ^{※6}	約 12 時間
所要充電時間(目安)	約 4 時間			約 3.5 時間		
バッテリー容量	4セル (48.38 Wh / 3,360 mAh 14.4 V)			5セル (60.48 Wh / 2,100 mAh 18 V)		

※3: 使用可能時間は、使用環境(気候、着用状況など)や機械的条件(充電回数など)で変動します。※4: USB同時出力時は、TURBOモード・POWERモードはご使用いただけません。
※5: 通常モード使用時、TURBOボタンを押すと、約5分間、強い風量をご利用いただけます。約5分間経過しますと、通常モードへ自動的に切り替わります。※6: TURBOモードを一度も使用しなかった場合の使用可能時間です。

FAN ファン



※5: 24V仕様ハイパワープレミアムファン使用時(約100ℓ/秒)

12V リチウムイオンバッテリー対応		24V ハイパワープレミアムバッテリー対応	
ななめタイプ	フラットタイプ	ななめタイプ	フラットタイプ
ハイパワーファン	ハイパワーファン	ハイパワープレミアムファン	ハイパワープレミアムファン
風向きを変えられる	ウェアからファン部分が飛び出ない	風向きを変えられる	ウェアからファン部分が飛び出ない
特許取得		特許取得	
10° RD9211H	 RD9221H	10° RD9610PH	 RD9620PH

アウターカバーを取り外し、プロペラ部分の清掃が可能です。

詳しいファンのお手入れ方法は、webで解説中!

⚠️ 水洗いはできませんので、ご注意ください。

RD9610PH/RD9620PHは、インナーカバー・アウターカバーが外せて、ファン羽清掃がより容易になりました。

ブラシレスモーター採用で、超薄型・高寿命^{※6}のうえ、軽量かつ、超強力な風量を実現。

	12V リチウムイオンバッテリー対応ファン		24V ハイパワープレミアムバッテリー対応ファン	
	ななめタイプ	フラットタイプ	ななめタイプ	フラットタイプ
	ハイパワーファンセット RD9211H	ハイパワーファンセット RD9221H	ハイパワープレミアムファンセット RD9610PH	ハイパワープレミアムファンセット RD9620PH
セット内容	ハイパワーファン:2個 ファンケーブル:1個	ハイパワーファン:2個 ファンケーブル:1個	ハイパワープレミアムファン:2個 ファンケーブル:1個	ハイパワープレミアムファン:2個 ファンケーブル:1個
ファン直径	φ118 mm			
ファンの厚さ	38 mm		42 mm	
重量 (ファン1個あたり)	約 100 g	約 95 g	約 110 g	約 105 g
最大風量 (ファン2個の合計値)	約 4.1 m ³ /min (12V駆動時/約 68.3 ℓ/sec)		約 6.0 m ³ /min (24V駆動時/約 100 ℓ/sec)	

※6: 約5,000時間 (RD9211H・RD9221H)

OPTION オプション 豊富なオプションで、より快適に。

冷感ベスト [EF99500]

濡らして手軽に暑熱対策できるクールベスト。ウェアと併用でさらに冷感アップ!

NEW

①メッシュ生地

②ロゴプリント

ご使用方法

- ウェア本体にしっかり水分を含ませる
- 水分がなくなるまで絞る
- 数回強めに振る

※水分が周辺に飛び散る恐れがあります
※周りの人や物に注意して振ってください

濡らして手軽に冷感を実感!

最大-6℃の冷却効果

製品着用前と着用後のサーモグラフィ(温度解析)

着用前	30分着用して脱衣した状態

※冷却効果は、使用環境(気候・着用状況)で変動いたします

【試験方法】

- 試験環境35℃
- 35℃の水を濡らさない程度に湿潤させ、5回強く振ってから着用。
- 前方から約1.0m/secの風を当て、30分間安静。

プラズマクラスター技術搭載ファンセット [RD9330PC]

空調風神服®に付着した汗のニオイをプラズマクラスターで消臭。

24V
24Vリチウムイオンハイパワー
プレミアムバッテリー専用

プラズマクラスターイオン発生ユニットが付いているファンは片側のみです。

プラズマクラスター × Ion Plasmacluster

プラズマクラスターロゴおよびプラズマクラスターイオン発生ユニットは、シャープ株式会社の登録商標です。

ななめタイプ

特許取得

10°

注1)「ななめファン」特許第5958923号
注2)プラズマクラスター技術搭載ファンセットは、「ななめタイプ」のみ

プラズマクラスターイオン発生ユニット

ファンの裏側に装着されたユニットからプラズマクラスターイオンを発生させ、衣服内にめぐる空気を消臭。

注)プラズマクラスターイオン発生ユニットは、プラズマクラスターロゴ入りのファンにのみ付いています。

セット内容	プラズマクラスターイオン発生ユニット付ファン: 1個 ファン: 1個 / 専用ファンケーブル: 1本	
ファン直径	φ118 mm	
ファンの厚さ	プラズマクラスターイオン発生ユニット付ファン: 約 58 mm ファン(プラズマクラスターなし): 約 38 mm	
重量(ファン1個あたり)	プラズマクラスターイオン発生ユニット付ファン: 約 150 g ファン(プラズマクラスターなし): 約 95 g	
最大風量(ファン2個の合計値)	約 4.3 m ³ /min (24V駆動時) / 約 72 l/sec	
連続稼働時間 (RD9690P使用時)	TURBO (24V) ^{※1}	約 5分
	POWER (19V)	約 6時間
	強 (15V)	約 11時間
	中 (12V)	約 18.5時間
弱 (9V)	約 36.5時間	

イメージ図^{※2}

空調風神服®に付着した汗のニオイをプラズマクラスターで消臭

注) [試験機関] シャープ株式会社調べ、/[試験方法] 汗のニオイ成分を染み込ませた試験片で消臭効果を2点試験法にて評価、/[試験結果] RD9390P「弱」運転で実施し、約2時間で消臭効果を確認。イオン濃度約29万個/cm³
●ニオイの種類・強さ・対象物の素材などによって消臭効果は異なります。
●吹き出す風の当たらない部分のニオイは取れません。
●常時発生する汗臭まですべて除去できるわけではありません。

※1: 通常モード使用時、TURBOボタンを押すと、約5分間、強い風量をご利用いただけます。約5分間経過しますと、通常モードへ自動的に切り替わります。 ※2: プラズマクラスターイオン発生ユニットが付いているファンは片側のみです。

保冷ベスト [KF99110]

特殊保冷材「ICETRUST」使用で、圧倒的な冷感を持続。

サイズ調整可能な肩ベルト

保冷剤収納ポケット

空調風神服®の下に着用するメッシュベスト。

【サイズ】F(胸囲目安: 65~100 cm) 【色】ブラック
【素材】本体: ポリエステル95%/ポリウレタン5%
【その他】保冷剤(アイスラスト)・結露防止用カバー付

保冷剤単体

冷たい状態の長時間キープに役立つ保冷剤。

保冷剤単体(保冷ベスト用)
[RD9578]

保冷剤単体(ウェア用)
[RD9378]

保護ネットセット [RD9760]

虫や小枝などの異物をファンへ入りにくくするユニット。

[内容] 保護ネット6枚 / 保護ネットリング2個

ダストカバー [RD9564]

粉塵の服への入り込み防止に貢献。

[内容] 10枚セット
[メッシュ開口サイズ] 105 μm

ファン用ロングケーブル

ファンユニットとバッテリーを繋ぐロングケーブル。

全長: 1,183mm

12V専用 [RD9031]

24V専用 [RD9397]

2020年モデル以降の12V仕様バッテリー・ファンに対応。
注) RD9211H, RD9221H, RD9210HN, RD9220HN, RD9230HN, RD9110H, RD9120H, RD9010H, RD9020HとRD9290JN, RD9292J, RD9293JN, RD9291J, RD9190J, RD9090Jをつなぐケーブル。

2023年モデル以降の24V仕様バッテリー・ファンに対応。
注) RD9310PH, RD9320PH, RD9330PC, RD9410PH, RD9420PH, RD9610PH, RD9620PHと、RD9390PJ, RD9490PJ, RD9590PJ, RD9690PJ, RD9691JNをつなぐケーブル。

充電器

バッテリーを高速充電。

12Vバッテリー専用 [RD9045]

24Vバッテリー専用 [RD9395]

ウェア特徴一覧

※首部分に空気の通り道を確認することで、首元へ風を効率的に流す仕様。なお、フードは風気路と構造は異なりますが、風気路と同様に首元へ風を効率的に送ります。

カテゴリ	タイプ	バッテリー 収納可能場所	素 材	撥水 加工	ベン差し 位置	反射材	風気路 メッシュ*	ランヤード 取り出し口
デニムライクウェア	ベスト	左内側、両脇ポケット	デュスポ (ポリエステル100%)	—	—	背面	○	—
	半袖			—	左袖	背面	○	—
ツートンスタイルウェア	ベスト	左内側、右胸、 両脇ポケット	ドビー (ポリエステル100%)	○	—	—	○	—
	長袖			○	左袖	—	○	—
カジュアルワークウェア	ベスト	左内側、両胸、 両脇ポケット	コットンブロード (綿100%)	—	左胸	—	○	—
	長袖			—	左胸・左袖	—	— (首調節ヒモ)	—
フォークリフトオペレータ向けウェア	ベスト	両胸ポケット	ドビー(ポリエステル100%)	○	—	背中	○(フード)	—
反射材付きウェア	ベスト	左内側、両脇ポケット	オックス(ポリエステル100%)	—	—	前身・後身・ 肩部	○ (ラグラン風気路)	—
ストレッチウェア	ベスト	左内側、両胸、 両脇ポケット	ジャガード (ポリエステル100%)	—	—	—	○	背面
	半袖			—	左袖	—	○	背面
	長袖			—	左袖	—	○	背面
アップサイクルウェア	ベスト	左内側、両胸、 両脇ポケット	バンジーテックエコ (ポリエステル65%・綿35%)	—	—	—	○ (ラグラン風気路)	—
	半袖			—	左袖	—	○	—
ソフトワークウェア	ベスト	左内側、左胸、 両脇ポケット	タフタ (ポリエステル100%)	—	—	—	○ (ラグラン風気路)	—
	半袖			—	左袖	—	○ (ラグラン風気路)	—
ハイブリッドクールウェア	ベスト	右内側、両脇ポケット	デュスポ (ポリエステル100%)	—	—	—	○	背面
	半袖			—	—	—	○	背面

ウェアサイズ

注1) ノード寸法とは、実際の身体の寸法になります。あくまでも参考として、ご活用ください。(身長や胸囲だけでなく、1ヶ所の寸法のみで判断されず、体形により小さく感じられる可能性があります)
注2) 実際に着用されている作業服のワンサイズ上をご選択いただき、若干のゆとりを持たせて着用いただくことで、より涼しさを実感できます。

ツートンスタイルウェア(ベスト): [KF95990] / カジュアルワークウェア(ベスト): [KF91490]								
ウェア寸法	サイズ	M	L	LL	3L	4L	5L	
	着丈	64	66	68	70	70	70	70
肩巾	44	46	48	50	52	54	54	
胸囲	112	116	120	128	136	144	144	
ノード寸法	推奨身長	160~170	170~180	175~185	180~190	180~190	180~190	
	胸囲	84~92	90~98	96~104	102~110	108~116	114~122	
	胴囲	75~83	81~89	87~95	96~104	102~110	108~116	

反射材付きウェア(ベスト): [KF92522]									
ウェア寸法	サイズ	S	M	L	LL	3L	4L	5L	6L
	着丈	64	66	68	70	72	72	72	72
肩巾	42	44	46	48	50	52	54	56	56
胸囲	108	112	116	120	128	136	144	152	152
ノード寸法	推奨身長	160~170	165~175	170~180	175~185	180~190	180~190	180~190	180~190
	胸囲	78~86	84~92	90~98	96~104	102~110	108~116	114~122	120~128
	胴囲	66~74	72~80	78~88	86~96	94~104	102~112	108~118	114~124

フォークリフトオペレータ向けウェア(ベスト): [KF92112]								
ウェア寸法	サイズ	M	L	LL	3L	4L	5L	
	着丈	66	68	70	72	72	72	72
肩巾	45	47	49	51	53	55	55	
胸囲	116	120	124	132	140	148	148	
ノード寸法	推奨身長	160~170	170~180	175~185	180~190	180~190	180~190	
	胸囲	84~92	90~98	96~104	102~110	108~116	114~122	
	胴囲	75~83	81~89	87~95	96~104	102~110	108~116	

ストレッチウェア(ベスト): [KF92632]									
ウェア寸法	サイズ	S	M	L	LL	3L	4L	5L	
	着丈	66	68	70	72	74	74	74	74
肩巾	42	44	46	48	50	52	54	54	
胸囲	108	112	116	120	128	136	144	144	
ノード寸法	推奨身長	160~170	165~175	170~180	175~185	180~190	180~190	180~190	
	胸囲	78~86	84~92	90~98	96~104	102~110	108~116	114~122	
	胴囲	66~74	72~80	78~88	86~96	94~104	102~112	108~118	

デニムライクウェア(ベスト): [KF92442] / ハイブリッドクールウェア(ベスト): [EF92692S] / ソフトワークウェア(ベスト): [KF96032]								
ウェア寸法	サイズ	S	M	L	LL	3L	4L	5L
	着丈	65	67	69	71	73	73	73
肩巾	42	44	46	48	50	52	54	54
胸囲	108	112	116	120	128	136	144	144
ノード寸法	推奨身長	160~170	160~170	170~180	175~185	180~190	180~190	180~190
	胸囲	84~92	84~92	90~98	96~104	102~110	108~116	114~122
	胴囲	75~83	75~83	81~89	87~95	96~104	102~110	108~116

アップサイクルウェア(ベスト): [KF92652]									
ウェア寸法	サイズ	S	M	L	LL	3L	4L	5L	6L
	着丈	64	66	68	70	72	72	72	72
肩巾	42	44	46	48	50	52	54	56	56
胸囲	112	116	120	124	132	140	148	156	156
ノード寸法	推奨身長	160~170	165~175	170~180	175~185	180~190	180~190	180~190	180~190
	胸囲	78~86	84~92	90~98	96~104	102~110	108~116	114~122	120~128
	胴囲	66~74	72~80	78~88	86~96	94~104	102~112	108~118	114~124

カジュアルワークウェア(長袖): [KF91400]							
ウェア寸法	サイズ	M	L	LL	3L	4L	5L
	着丈	64	66	68	70	70	70
肩巾	50	52	54	56	58	60	60
袖丈	54	56	58	60	58	58	58
胸囲	116	120	124	132	140	148	148
ノード寸法	推奨身長	160~170	170~180	175~185	180~190	180~190	180~190
	胸囲	84~92	90~98	96~104	102~110	108~116	114~122
	胴囲	75~83	81~89	87~95	96~104	102~110	108~116

ストレッチウェア(長袖): [KF92631]								
ウェア寸法	サイズ	S	M	L	LL	3L	4L	5L
	着丈	66	68	70	72	74	74	74
肩巾	44	46	48	50	52	54	56	56
袖丈	54	56	58	60	62	60	60	60
胸囲	110	114	118	122	130	138	146	146
ノード寸法	推奨身長	160~170	160~170	170~180	175~185	180~190	180~190	180~190
	胸囲	84~92	84~92	90~98	96~104	102~110	108~116	114~122
	胴囲	75~83	75~83	81~89	87~95	96~104	102~110	108~116

ツートンスタイルウェア(長袖): [KF95900]							
ウェア寸法	サイズ	M	L	LL	3L	4L	5L
	着丈	64	66	68	70	70	70
肩巾	48	50	52	54	56	58	58
袖丈	57	59	61	63	61	61	61
胸囲	116	120	124	132	140	148	148
ノード寸法	推奨身長	160~170	170~180	175~185	180~190	180~190	180~190
	胸囲	84~92	90~98	96~104	102~110	108~116	114~122
	胴囲	75~83	81~89	87~95	96~104	102~110	108~116

アップサイクルウェア(半袖): [KF92650]									
ウェア寸法	サイズ	S	M	L	LL	3L	4L	5L	6L
	着丈	64	66	68	70	72	72	72	72
肩巾	44	46	48	50	52	54	56	58	58
袖丈	23	24	25	26	27	28	28	28	28
胸囲	112	116	120	124	132	140	148	156	156
ノード寸法	推奨身長	160~170	160~170	170~180	175~185	180~190	180~190	180~190	180~190
	胸囲	84~92	84~92	90~98	96~104	102~110	108~116	114~122	114~122
	胴囲	75~83	75~83	81~89	87~95	96~104	102~110	108~116	108~116

デニムライクウェア(半袖): [KF92440] / ハイブリッドクールウェア(半袖): [EF92690S]							
ウェア寸法	サイズ	S	M	L	LL	3L	4L
	着丈	65	67	69	71	73	73
肩巾	45	47	49	51	53	55	57
袖丈	23	24	25	26	27	28	28
胸囲	108	112	116	120	128	136	144
ノード寸法	推奨身長	160~170	160~170	170~180	175~185	180~190	180~190
	胸囲	84~92	84~92	90~98	96~104	102~110	108~116
	胴囲	75~83	75~83	81~89	87~95	96~104	102~110

アップサイクルウェア(長袖): [KF92651]									
ウェア寸法	サイズ	S	M	L	LL	3L	4L	5L	6L
	着丈	64	66	68	70	72	72	72	72
肩巾	44	46	48	50	52	54	56	58	58
袖丈	54	56	58	60	62	62	62	62	62
胸囲	112	116	120	124	132	140	148	156	156
ノード寸法	推奨身長	160~170	160~170	170~180	175~185	180~190	180~190	180~190	180~190
	胸囲	84~92	84~92	90~98	96~104	102~110	108~116	114~122	114~122
	胴囲	75~83	75~83	81~89	87~95	96~104	102~110	108~116	108~116

ストレッチウェア(半袖): [KF92630]							
ウェア寸法	サイズ	S	M	L	LL	3L	4L
	着丈	66	68	70	72	74	74
肩巾	44	46	48	50	52	54	56
袖丈	25	26	27	28	29	30	30
胸囲	110	114	118	122	130	138	146
ノード寸法	推奨身長	160~170	160~170	170~180	175~185	180~190	180~190
	胸囲	84~92	84~92	90~98	96~104	102~110	108~116
	胴囲	75~83	75~83	81~89	87~95	96~104	102~110

ソフトワークウェア(半袖): [KF96030]							
ウェア寸法	サイズ	S	M	L	LL	3L	4L
	着丈	65	67	69	71	73	73
肩巾	45.5	46.8	48.0	49.3	51.8	53.0	54.3
胸囲	108	112	116	120	128	136	144
ノード寸法	推奨身長	160~170	160~170	170~180	175~185	180~190	180~190
	胸囲	84~92	84~92	90~98	96~104	102~110	108~116

品番一覧

商品名		品番	
ウェア	デニムライクウェア	ベスト	KF92442
		半袖	KF92440
	ツートンスタイルウェア	ベスト	KF95990
		長袖	KF95900
	カジュアルワークウェア	ベスト	KF91490
		長袖	KF91400
	フォークリフトオペレータ向けウェア	ベスト	KF92112
	反射材付きウェア	ベスト	KF92522
	ストレッチウェア	ベスト	KF92632
		半袖	KF92630
		長袖	KF92631
	アップサイクルウェア	ベスト	KF92652
		半袖	KF92650
		長袖	KF92651
ソフトワークウェア	ベスト	KF96032	
	半袖	KF96030	
ハイブリッドクールウェア	ベスト	EF92692S	
	半袖	EF92690S	
ハイブリッドクールウェア(ウェア単体)	ベスト	EF92692N	
	半袖	EF92690N	
ファン 12V仕様	ハイパワーファン(ななめタイプ)セット	RD9211H	
	ハイパワーファン(フラットタイプ)セット	RD9221H	
ファン 24V仕様	ハイパワープレミアムファン(ななめタイプ)セット	RD9610PH	
	ハイパワープレミアムファン(フラットタイプ)セット	RD9620PH	
フローズンベスト	フローズンベスト	EF92672	
	ペルチェユニット(2個タイプ)	RD9700	
バッテリー	12V仕様 リチウムイオンバッテリーセット	RD9293NJ	
	24V仕様 ハイパワープレミアムバッテリーセット	RD9691NJ	
	フローズンベスト用ミニバッテリー	RD9641	
	ハイブリッド専用バッテリー	RD9243	
オプション 商品	冷感ベスト	EF99500	
	保冷ベスト	KF99110	
	保冷剤単体(保冷ベスト用)	RD9578	
	保冷剤単体(ウェア用)	RD9378	
	プラズマクラスター技術搭載ファンセット	RD9330PC	
	保護ネットセット	RD9760	
	ダストカバー	RD9564	
	12V仕様 ファン用ロングケーブル	RD9031	
	24V仕様 ファン用ロングケーブル	RD9397	
	12Vバッテリー専用充電器	RD9045	
24Vバッテリー専用充電器	RD9395		
ACアダプタ(充電器)	RD9698		

空調風神服®購入の注意点

全般	<p>⚠ 全ての空調風神服®に対して、溶接等の火花が飛び場所などでは使用厳禁です。(例) 溶接・たき火・ストーブ・製造現場など</p> <ul style="list-style-type: none"> ● 万一衣服等に火が移った場合に備え、1人での作業はおやめください。 ● 万一衣服等に火が移った場合、直ちに衣服を脱ぎ、作業を中止して火を消してください。またバッテリーは取り外し、火元から遠ざけてください。 ● 衣服を着用したまま眠らないでください。着用したまま眠ってしまうと、急激に体温が奪われ、重大な健康上の障害が発生する恐れがあります。 ● 発熱時や体調が悪くない時、飲酒後の着用はおやめください。また、着用中に寒くなるなど体の異常を感じた場合は、直ちに着用をやめてください。 ● サウナなど、温度が45℃を越える環境下では着用しないでください。やけどを負う危険性があります。 ● 衣服や電子機器を炎天下の車のダッシュボードの上や、火のそばなどの高温になる場所に置かないでください。プラスチック部品が変形し故障の原因になります。バッテリーは発火の危険性があります。 ● ご使用の際は、専用ファン・専用ファン用ケーブル・専用バッテリー以外は使用しないでください。故障や事故の原因になります。 ● 医療用ペースメーカーをご使用の場合は本製品の使用は控えてください。ペースメーカー、ICDの動作に影響を与え、めまい、ふらつき、動悸などを起こす可能性があります。 ● 衣服を投げたり、落としたり、踏んだり乱暴に扱わないでください。また、ケーブルを引っ張ったり、ケーブルを持ってファンを運んだりしないでください。 ● 着用時以外は、スイッチを入れないでください。 ● バッテリーやペルチェデバイス、ファンの中に金属などを差し込まないでください。電子機器がショートして発熱等の原因になります。 ● ケーブル、USBプラグは根本をもって抜き差しをおこなってください。断線や破損の原因になります。 ● ご使用前に、各製品に同梱された取扱説明書、または、ウェアの洗濯給表示を十分にお読みいただき、正しくお使いください。
ファン <small>付属の説明書をよく読み、正しくお使いください。</small>	<ul style="list-style-type: none"> ● ファンに指を絶対に入れないでください。小さなお子様がいる場合は、お子様がファンに指を入れないよう、特に気をつけてください。 ● 水をかけないでください。ファンセットを濡れたまま使用すると、故障の原因となる場合があります。 ● 汚れを落とす為に、ファンの羽根にエアガンなどで圧力の高い空気を吹きかけないでください。プロペラの羽根が折れたり、プロペラが高速回転し、モーターの寿命が著しく低下してしまいます。 ● ファンに棒などを差し込み、プロペラを止めないでください。 ● 使用中ファンが紐などの異物を吸い込まないようにご注意ください。羽根が破損する原因になります。 ● お手入れをするときは必ず電源をOFFにし、ファンケーブルをファンから抜いてください。アウターカバーを取り外した状態でファンを動作させないでください。羽根は取り外しできないので、強く引っ張らないでください。羽根が破損したり、けがの原因になります。
バッテリー <small>付属の説明書をよく読み、正しくお使いください。</small>	<ul style="list-style-type: none"> ● バッテリーや電池が異常に発熱した時は、スイッチを切ってください。 ● バッテリーは所定の場所へ入れてください。 ● 高所作業の際には、バッテリーを所定の内側バッテリーポケットに入れ、落下しないように必ず口を閉めてお使いください。バッテリーの落下には、十分お気をつけください。 ● 電池残量がゼロになった場合は、おおむね3日以内に充電するように心がけてください。1ヶ月以上の長期保管をする場合には、付属の説明書に従って充電をし、保管してください。また、長時間使用しない場合には自然放電により残量が少しずつ減少しますので、ご注意ください。 ● 10℃～30℃の乾燥した場所で保管してください。長期(目安6ヶ月間)保管する場合は、製品ご使用後に、十分(目安ランプ2個点灯)に充電し、保管を開始してください。保管温度は高すぎても、低すぎても電池の寿命を縮めます。 ● 電池残量ゼロのまま放置すると完全放電し、安全回路が働いて再使用できなくなりますので十分注意してください。 ● ご使用済みのバッテリーは、テープなどで出力・入力端子をふさいだ上で充電式電池リサイクル協力店にご持参いただくか、設置してある「充電式電池リサイクルBOX」に入れてください。詳しくは空調風神服® ホームページをご参照ください。 ● フローズンベストは出力2.4A以上の他社製バッテリーでも動作しますが、すべてのバッテリーとの動作を保証するものではありません。
ペルチェ デバイス <small>付属の説明書をよく読み、正しくお使いください。</small>	<ul style="list-style-type: none"> ● USB端子をショートさせないでください。 ● 分解したり修理を行わないでください。 ● 排熱ファンの吸気口から異物を混入しないようにしてください。 ● 排熱ファンの排熱口をふさがないでください。 ● 就寝時に使用しないでください。 ● 装着する際は、ケーブルに負荷がかからないよう、折れ曲がった状態で接続、保持するように注意してください。 ● スイッチ部は強く押さないでください。 ● 湿気が多い場所では使用しないでください。 ● バッテリーをご使用の際は、絶対に充電、放電を同時に行わないでください。 ● 使用時以外はすみやかにUSB端子をUSBポートから抜いてください。 ● USB端子を抜くときは、コード、ケーブルを持たずに、必ず先端のUSB端子をもって引き抜いてください。 ● かゆみ、痛み等、肌に異常を感じた場合はすぐに使用を中止してください。 ● ペルチェ部分の青いシール(保護フィルム)は必ずはがしてください。 ● ほこりや粉塵が多い環境下では使用をお控えください。 ● ペルチェデバイス本体は選択することが出来ません。ウェアの洗濯の際は必ず服から取り外してください。 ● 汚れが付着した際は、必ずバッテリーを取り外し、濡れた布などで汚れをふき取ってください。再度使用する際は完全に乾燥していることを確認してからご使用ください。 ● 雨などでペルチェデバイス本体が濡れた場合、直ちにバッテリーを取り外し、本体を乾燥させてからご使用ください。 ● 誤って接続端子に水分が付着した場合は必ず完全に乾燥させてからご使用ください。
洗濯 <small>付属の品質表示に記載の注意事項をよく読み、洗濯給表示に従って、正しくお取り扱いしてください。</small>	<ul style="list-style-type: none"> ● 洗濯時には必ず電気部品(ファン2個、ケーブル、電池ボックス、電池、バッテリーなど)を全て取り外し、ウェアだけを洗ってください。 ● ウェアを洗う場合は、首のヒモのボタンを外してください。取り付けたままだと洗濯時にヒモに力加わり、ヒモが取れやすくなります。 ● チタン加工の生地を使用した製品は特性上、摩擦や洗濯に弱く、チタンの剥離の恐れがございます。剥離を軽減するために、取り扱いには次の点にご注意ください。 <ol style="list-style-type: none"> ①ファスナーを閉じ、ネットに入れて洗濯してください。 ②つけ置きや手洗いはお避けください。 ③弱アルカリ性洗剤をご使用ください。 ④漂白剤(塩素系、酸素系)は絶対にご使用しないでください。 ⑤タンブラー乾燥はしないでください。 ● カジュアルワークウェアは綿100%のため、脱色の恐れがあります。他の製品との同時洗いはお避けください。 ● 柔軟剤は使用しないでください。