

安全で快適な作業をバックアップ
標準装備やオプション装備が充実

主な装備一覧						標準装備		オプション		設定なし	
装 備 品	5SDK(L)5	5SDK(L)6	5SDK(L)7	5SDK(L)8	5SDK(L)10	装 備 品	5SDK(L)5	5SDK(L)6	5SDK(L)7	5SDK(L)8	5SDK(L)10
排出ガス規制適合エンジン						オペレータガード電着塗装					
スーパーグロスシステム						2点式シートベルト					
セジメンタ						シートバー連動荷役ベダルロックシステム					
サイクロンエアクリーナ						シートバー連動パーキングブレーキシステム					
フレキシブルバイブ入りエキパイ						オペレーションスイッチシステム					
ラジエーターリザーブタンク						オイルクーラースクリーン					
ロングライフクーラント30%						オペレータガード用天窓カバー					
SW付きシート						寒冷地仕様					
アシストグリップ(アーム)						二重式サイクロンエアクリーナ					
アシストグリップ(オペレータガード)						ラジエータースクリーン					
ROPS/FOPS オペレータガード						ロングライフクーラント 50%					
リアウィンドー						フュエルタンクキャップキー付き					
オペレータガードダンパー						フュエルタンクキャップカバー					
パイロット油圧式操舵レバー						高容量バッテリー					
ターンシグナル、ホーン一体式操舵レバー						荷役ハンドコントロール式					
エンジンフードダンパー						スペアタイヤ左					
アンダーカバー						スペアタイヤ右					
ハロゲンヘッドランプ						タイヤチェーン フロント&リア					
フロントコンビランプ						タイヤチェーン フロント					
リアコンビランプ						垂鉛メッキホイール					
リフレクタ	※1	※1	※1	※1	※1	ダンパー付きサスペンションシート					
バックミラー左右	※2	※2	※2	※2	※2	スチールキャビン					
高効率冷却システム						前面ガラス ワイパー付					
一体型ディスプレイ						キャンバスキャビン ワイパー付					
アワメータ						低全高オペレータガード	※3	※3	※3	※3	
エンジン水温計						ヒーター					
燃料計						エアコン					
エンジン油圧警告灯						バックミラー左右	※2	※2	※2	※2	※2
チャージランプ						LED黄色ストロボライト	※4	※4			
予熱インジケータランプ						黄色回転灯	※4	※4	※4	※4	※4
パーキングブレーキ警告灯						後部作業灯					
HSTオイルフィルター警告灯						バックブザー					
HSTオイル油温警告灯						ルームランプ					
セジメンタ警告灯						エンジンフードスクリーン脱着式					
ルームミラー						エンジンフードスクリーン脱着式(カバー付)					
ホーン						小物入れ					
小物入れ						ベダル下部アンダーカバー					
アクセサリースocket(12V)						アンダーカバーステンレスボルト止め					
防水コネクタ採用						ハイダンクアーム			※4	※4	
リフトシリンダショックレス(油圧式)						デデント付3連配管(電気スイッチ式)					
油圧式レベリングシステム(オンオフ式)						デデント付3連配管					
パーチカルアーム						アーム振動吸収					
左右分割インパネ						リフティングフック					
大型(85L)燃料タンク						バケットレス	※4	※4	※4	※4	※4
荷役ポンプ強化型(鉄ボディ)						除雪低騒音					
駆動チェーン強化						ハザードランプ					
リフトシリンダーロード高周波焼入れ						トヨタログ(反射タイプ)					
ダンブシリンダロードエンド強化型						リアワイパー					
リフト&ダンブシリンダ減圧リング追加						プレートフィンラジエータ					
ISO対応バケット脱着装置						外部油圧取り出しスイッチ					
両持バケットブラケット構造						バレットフォーク					
フレーム、アームウレタン塗装						ミントブルー 車両色					

アタッチメントのカップリングはISO規格に準拠 幅広いメーカーのアタッチメントに対応

※1 小型特殊(L付車)以外は設定がありません。 ※2 小型特殊(L付車)以外はオプションです。 ※3 低全高オペレータガード(オプション)はROPS&FOPSに適合しません。また、労働安全衛生規則に定めるヘッドガードに該当しません。転倒、落下物(落石等)によりオペレータに危険が生じる恐れのある場所では使用しないでください。 ※4 小型特殊(L付車)には設定がありません。

JOBSUN8

仕様										
項目	単位	記号	4SDK(L)3	4SDK(L)4	5SDK(L)5	5SDK(L)6	5SDK(L)7	5SDK(L)8	5SDK(L)10	
●性能										
常 用 荷 重	kg		230	320	430	500	550	620	800	
バ ケ ッ ト 容 量	m³		0.14	0.17	0.22	0.28	0.32	0.34	0.4	
バケット前傾角（最上昇位置）	度	A	38	38	40	45	45	45	45	
バケット後傾角（最下降位置）	度	B	27	30	34	34	34	34	34	
ダンピングクリアランス	mm	C	1,865	1,835	2,120	2,220	2,190	2,170	2,330	
ダンピングリリーチ	mm	D	390	430	490	480	510	520	760	
上 昇 時 間 （ 負 荷 時 ）	sec		5.2	5.2	4.7	5.0	4.0	4.0	4.0	
バケット前傾時間（無負荷）	sec		3.5	2.4	3.0	3.2	2.4	2.4	2.4	
最 高 速 度	km/h		9	9	9	10	11	11	11	
最 大 け ん 引 力	kN		9.8	9.8	16.0	20.8	21.0	23.5	29.5	
最 小 旋 回 半 径	mm	E	1,590	1,620	1,840	1,970	2,030	2,100	2,190	
	mm	F	1,000	1,000	1,190	1,270	1,260	1,220	1,230	
リ フ ト ア ー ム			ラディウス（半径上昇式）							パーティカル（垂直上昇式）

●駆動装置									
名 称 ・ 型 式				3TNV70		3TNV88-BWTS		4TNV98C	
排 気 量		cc		854		1,642		3,318	
定 格 出 力		kW/rpm		13.7/3,000		18.4/2,000		51.7/2,500	
最 大 ト ル ク		N-m/rpm		52.5/2,000		105.7/1,100		229.0/1,625	
駆 動 型 式 (H S T 駆 動)			左右独立油圧4輪駆動						
燃 料 タ ン ク 容 量		ℓ		25		35		85	

●主要寸法											
全 長	mm	G	2,395	2,445	2,875	3,035	3,095	3,130	3,235		
全 幅 (車 体)	mm	H	890	890	1,180	1,520	1,520	1,520	1,525		
バ ケ ッ ト 幅	mm	I	900	900	1,230	1,530	1,530	1,530	1,585		
全 高	mm	J	1,760	1,760	1,860	1,945	1,945	1,945	1,950		
バ ケ ッ ト 上 昇	mm	K	2,970	3,020	3,645	3,640	3,690	3,720	3,870		
ホ イ ー ル ベ ース	mm	L	720	720	815	915	915	915	1,020		
ト レ ッ ド (前 ・ 後 輪)	mm	M	740	740	970	1,250	1,250	1,250	1,250		
最 低 地 上 高	mm	N	140	140	160	180	180	180	180		
車 両 重 量	kg		1,070	1,160	1,910	2,395	2,540	2,620	2,900		

●タイヤ											
前 ・ 後 輪			5.70-12-4PR	5.70-12-4PR	27X8.50-15-4PR	10-16.5-4PR	10-16.5-4PR	10-16.5-4PR	10-16.5-6PR		

○機体重量3トン未満の建設機械の運転は、小型車両系建設機械の運転の業務に係る特別教育または車両系建設機械運転技能講習を受講した人に限られます。(機体重量は車両重量から作業に必要な装置と燃料、オイル、水を除いた重量です。)
●記載の数値は、標準仕様車による当社試験条件のもとでの値です。仕様や使用環境の違いによる影響を受けて異なる場合もあります。

■二面図

4SDK(L)3/4

5SDK(L)5/6/7/8

5SDK(L)10

● 安心・信頼の新車12ヶ月保証 ● (無料修理の対象は保証書に示す条件の範囲内となります。)

TOYOTA L&F

「Logistics & Forklift」、トヨタL&Fはあなたの物流ニーズにお応えします。

本カタログ記載の数値は、標準仕様車による当社試験条件のもとでの値です。また、本仕様は改良のため予告なく変更することがあります。豊田自動織機 トヨタL&FカンパニーはISO9001、ISO14001の認証を取得しています。

このカタログに関するお問い合わせはお近くのトヨタL&F取扱い販売店または下記までご連絡ください

お客様相談センター

全国共通・フリーダイヤル ☎0120-35-0275

オープン時間/月曜～金曜(除く祝祭日) 9:00～12:00/13:00～17:00

所 在 地 / 〒444-1393 愛知県高浜市豊田町2丁目1番地1 株式会社 豊田自動織機 トヨタL&Fカンパニー

トヨタL&Fカンパニー

www.toyota-lf.com

02506005 2509 ©

SKID-STEER LOADER JOBSUN

トヨタ スキッドステア ローダー ジョブサン

常用荷重 230kg～800kg

NEW
排出ガス
基準適合

SSDK7-8-10
国内特定特殊自動車
排出ガス2014年基準

SSDK5-6
第3次排出ガス対策型
建設機械指定

走りも余裕
全車HST 4輪駆動

積み込みも余裕
パーティカルアーム採用

操作も快適
広いキャビンと環境対応

どんな現場も
私の味方！

除雪作業も
スイスイ

畜産現場も
ラフラフ

TOYOTA L&F

働き者の JOBさん

人の役に立つこと

いろんな現場の役に立つこと

そのためには人にとって使いやすいものでなければならない、

環境にとって、より良いものでなければならない、

そんなことを考えて変わったジョブサン

簡単に使えて快適に働ける機能はもちろん、

周りのことを考えたやさしさも装備して

いつでもどんな現場でも、私の頼もしい味方

ホントに働き者のジョブサンです

環境対応も
おまかせ

排出ガス
基準適合

排出ガス2014年基準
適合車
(5SDK7-8-10)
国内特定特殊自動車
排出ガス2014年基準

(5SDK5-6)
第3次排出ガス対策型
建設機械指定

トップレベルの
低騒音

国土交通省低騒音対策型
建設機械指定

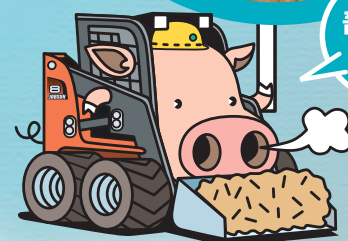
98dB / 101dB

(5SDK5)

(5SDK7-8)



畜産現場も
おまかせ



除雪作業も
おまかせ

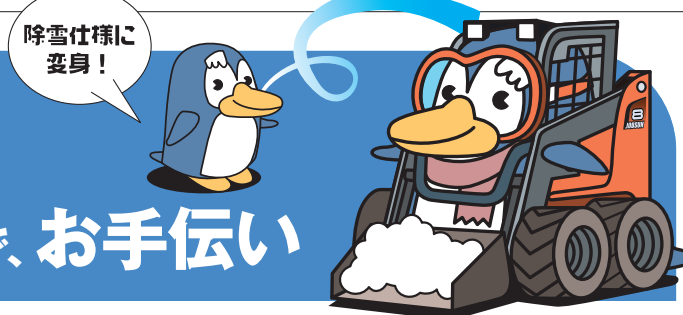


5SDK8
ミントブルー(オプション)



5SDK8

除雪のことならおまかせ 4駆パワーと快適装備で、お手伝い



除雪現場で
働く
ジョブサン

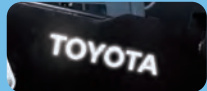
厳しい現場環境も充実装備で頑張る 除雪ジョブサン

- **スチールキャビン**、**キャンバスキャビン**が寒冷地の厳しい寒さや雨、風などからオペレータをがっちりガード
- **ヒーター仕様**で、寒い日の作業も快適
- 頑強な**タイヤチェーン**や**スノータイヤ**で雪道作業もスムーズ
- 安心の**高容量バッテリー** (5SDK5-6はオプション) 採用
高容量バッテリー 130E41L
- 周囲に注意を促す**ハザードランプ**で、見にくい降雪時の作業をサポート



除雪専用の低騒音仕様 (5SDK5-8にオプション) 標準車騒音比 **-2dB** で、騒音が気になる深夜・早朝の除雪作業に最適

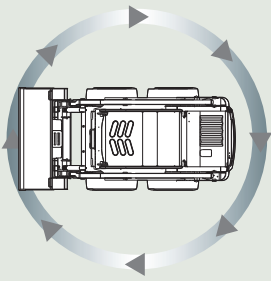
ライトを反射、暗がりでの作業に **TOYOTAロゴ反射シール** (オプション)



ジョブサンの基本性能



その場で旋回、**スキッドステア方式**
左右の走行レバーをそれぞれ逆方向に動かせば、車両はその場で旋回。この小回り性がスムーズな作業を実現します。

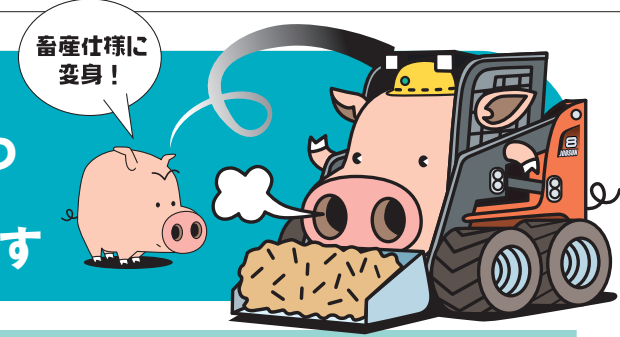


ラクに操作できる
走行レバー



オペレータに嬉しい、操作力が軽い**油圧パイロット式**を採用。(5SDK6-10)

畜産現場は得意とする所のひとつ 狭くても余裕をもって活躍します



畜産現場で
働く
ジョブサン

手間無く快適に作業を遂行 畜産ジョブサン

- 肥料などで腐食の早い畜産業のお客様向けに、**亜鉛メッキバケット&ホイール**を用意 (オプション)
- ダンプへの積み込みもスムーズな**ハイダンプアーム** (5SDK7-8にオプション)

	機種	標準	ハイダンプアーム仕様	標準比
ダンピングクリアランス	5SDK7 5SDK8	2,190mm 2,170mm	2,695mm 2,670mm	+505mm +500mm
ダンピングリーチ	5SDK7 5SDK8	510mm 520mm	535mm 550mm	+25mm +30mm



傷つきにくいウレタン塗装で、過酷な作業現場も安心

万一の落下物からオペレータをガードする**オペレータガード用天窓カバー**
透明樹脂製で積込時の視界も確保



ROPS、FOPSオペレータガード

ISO規格に適合するROPS&FOPS(レベル1)※1のオペレータガード※2で守られた操作空間は、広々として安心快適に作業できます。(5SDK(L)5-10)

ROPS Roll Over Protective Structure 転倒に対する保護構造 **FOPS** Falling Object Protective Structure 落下物に対する保護構造

※1 FOPS(レベル1)は小型の落下物(工具/レンガ等)に対応しています。重い落下物(倒木/岩石等)によりオペレータに危険が生じる恐れのある場所では使用しないでください。
※2 低全高オペレータガード(オプション)はROPS&FOPSに適合しません。また、労働安全衛生規則に定めるヘッドガードに該当しません。転倒、落下物(落石等)によりオペレータに危険が生じる恐れのある場所では使用しないでください。



クリーンでパワフル 排出ガス規制適合の新エンジン搭載

国内特定特殊自動車及び特殊自動車排出ガスH19、23年規制適合。パワーと静粛性、そしてクリーンさに優れたエンジンを搭載。作業をスムーズ・スピーディにこなします。

型式	定格出力	最大トルク	搭載車両
3TNV88-BWTS	18.4kW/2,000rpm	105.7Nm/1,100rpm	5SDK(L)5-6
4TNV98C	51.7kW/2,500rpm	229.0Nm/1,625rpm	5SDK(L)7-8-10

どんな環境でも快適に! がモットー
人にやさしい機能や装備を搭載してます



どんな作業も軽快に! がモットー
新機能と気配り装備を搭載してます



ラインアップ

幅広いバリエーションで皆さんの現場をお手伝い!

使う人の快適のために **快適**ジョブサン



インパネを上部左右に配置
見やすい上方視界で
作業もラクラク

運転席のフルフローティング化や
遮音構造で、
耳元騒音を低減し、
作業時の疲労を軽減
また、エンジン騒音
アーム最下降時の衝撃音 荷役作業時の不快なガチャ音
などを低減し、周囲環境にも配慮

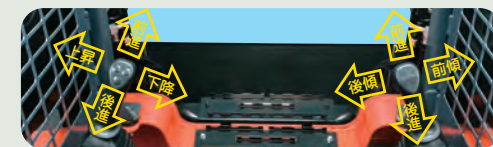
操舵レバー・荷役ペダルの振動と操作力低減で、
作業時の疲労を大きく軽減



スムーズな作業のために **頼れる**ジョブサン

NEW ダンプへの積み込みもラクラク
バッチカルアームを採用 (5SDK(L)10に標準装備)
バケットがほぼ垂直に上昇するため、
前後の重心移動が少なく、安定性が向上。
またバケットが最上昇位置でダンピングリーチが
最大になるためダンプへの積み込みも余裕です。

NEW 走行レバーに荷役操作が付いた
荷役ハンドコントロール式で
荷役もラクラク操作
(5SDK(L)6・7・8・10にオプション)



新採用
バッチカル
アーム
5SDK(L)10

5SDK(L)10
アーム軌跡
従来車
アーム軌跡

日々のメンテナンスのために **気配り**ジョブサン

専用工具不要で、簡単に開閉可能
点検作業もラクにおこなえる
エンジンフードスクリーン脱着式
(5SDK(L)5-6はオプション・5SDK(L)7・8・10は標準装備)

運転席がフルオープンになり
細かな点検整備も容易な
ティップアップオペレータガード

※転倒の恐れがあるので、
オペレータガードを
開けた状態でリフトアームを
絶対に上げないでください。



みんなに優しい **安心**ジョブサン



シートバー・シートスイッチ・オペレーションスイッチと連動した
走行荷役インターロックシステムで、
乗降時やエンジン始動時の誤作動防止に貢献

操作性の良い
電気スイッチ式
駐車ブレーキ

オペレーション
スイッチ
(作業開始スイッチ)

アクセサリ
ソケット (12V)



燃料タンク容量アップ
給油の手間を軽減
長時間作業も安心

燃料タンク容量
85L
5SDK(L)6~8

従来車比
33L
アップ

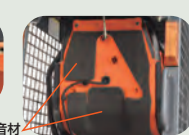
4SDK(L)3・4
シリーズ

230kg
4SDK(L)3

320kg
4SDK(L)4

このコンパクトボディとパワーが、抜群の機動力を発揮

人にやさしい
低騒音・
低振動構造



ワンタッチでラクラク開放できる
オイルクーラー一体リアグリル



広いオペレーターガードや走行レバー間隔などで、
開放感ある運転席空間を確保

各計器類をすっきりと見やすく配置した
インストルメントパネルがスムーズな
作業をバックアップします



握りやすく、手触り感の良い
ターン&ホーンスイッチ付
樹脂製グリップ



主な装備一覧

装備品	4SDK(L)3	4SDK(L)4	装備品	4SDK(L)3	4SDK(L)4
ROPS オペレータガード	※1	※1	寒冷地仕様		
ヘッドランプ			ラジエータースクリーン		
フロント&リア コンビランプ	※2	※2	高音量バッテリー		
バックミラー左右			タイヤチェーン フロント&リア		
アウメータ			垂直メッキホイール		
予熱インジケータランプ			低全高オペレータガード	※3	※3
HSTオイルフィルター警告灯			ヒーター		
HSTオイル温度警告灯			後部作業灯		
油圧式レバリングシステム			バックブザー		
オペレーションスイッチ			ペダル下部アンダーカバー		
			アンダーカバーステルスボルト止め		
			パレットフォーク		

※1 転倒に対する保護構造(ROPS)に適合しますが、
落下物に対する保護構造(FOPS)には適合しません。
また、労働安全衛生規則に定めるヘッドガードに該当しません。
落下物(落石等)によりオペレータに危険が生じる恐れのある場所では使用しないでください。
※2 小型特殊(L付車)以外はオプションです。
※3 低全高オペレータガード(オプション)はROPS&FOPSに適合しません。また、労働安全衛生規則に定める
ヘッドガードに該当しません。
転倒、落下物(落石等)によりオペレータに危険が生じる恐れのある場所では使用しないでください。