
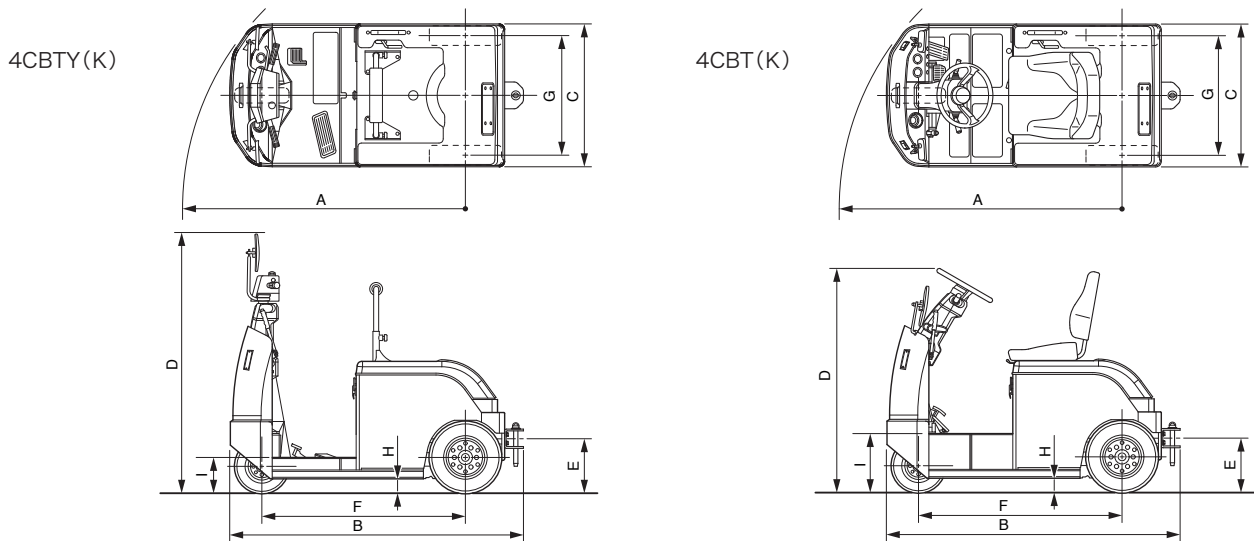


TUGNOVA タグノバ

2.0~4.0ton バッテリー式小型けん引車

| 項目 | | 単位 | 記号 | 立席タイプ  | | 座席タイプ  | | |
|-----------|-----------|-----------|-------------------|---|-------------------|---|--------------|--------|
| | | | | 4CBTY2 | 4CBTYK4 | 4CBT2 | 4CBT3 | 4CBTK4 |
| 定格けん引重量 | 60分定格 | kg | 2,000 | 4,000 | 2,000 | 3,000 | 4,000 | |
| 最大けん引力 | 3分定格 | N(kg-f) | 2,000(200) | 4,000(400) | 2,000(200) | 3,000(300) | 4,000(400) | |
| 最高速度 | 無負荷 | km/h | 13 | | 13 | | | |
| | 負荷 | km/h | 9(けん引重量2ton) | 8(けん引重量4ton) | 9(けん引重量2ton) | 9(けん引重量3ton) | 8(けん引重量4ton) | |
| 登坂能力 | 無負荷(3分定格) | % | 14 | | 14 | | | |
| | 負荷(3分定格) | % | 5(けん引重量2ton) | 7(けん引重量4ton) | 5(けん引重量2ton) | 6(けん引重量3ton) | 7(けん引重量4ton) | |
| 最小旋回半径 | | mm | A 1,600 | | 1,600 | | | |
| 全長 (ヒッチ付) | | mm | B 1,645 | | 1,645 | | | |
| 全幅 | | mm | C 800 | | 800 | | | |
| 全高 | | mm | D 1,450 | | 1,255 | | | |
| ヒッチ高 | | mm | E 305 | | 305 | | | |
| ホイールベース | | mm | F 1,140 | | 1,140 | | | |
| トレッド (リア) | | mm | G 670 | | 670 | | | |
| 最低地上高 | | mm | H 80 | | 80 | | | |
| フロア高 | | mm | I 200 | | 330 | | | |
| 車両重量 | バッテリー含 | kg | 620 | 730 | 620 | | 730 | |
| バッテリー | | V/AH | 48 / 129 | 48 / 220 | 48 / 129 | | 48 / 220 | |
| 走行モーター | | KW | AC2.3 | | AC2.3 | | | |
| 制御方式 | | | トランジスタ インバータ | | トランジスタ インバータ | | | |
| タイヤ | タイプ | フロント / リヤ | ニューマチック / ニューマチック | | ニューマチック / ニューマチック | | | |
| | サイズ | フロント | 3.50-5-6PR | | 3.50-5-6PR | | | |
| | | リア | 4.00-8-6PR | | 4.00-8-6PR | | | |
| ブレーキ | フット | | 油圧式デュオサーボ | | 油圧式デュオサーボ | | | |
| | パーキング | | 内部拡張機械式 | | 内部拡張機械式 | | | |
| チャージャー | | | 別置3相200V | | 別置3相200V | | | |

2面図



● 安心・信頼の新車12ヶ月保証 ● (無料修理の対象は保証書に示す条件の範囲内となります。)

TOYOTA L&F

本カタログ記載の数値は、標準仕様車による当社試験条件のもとでの値です。また、本仕様は改良のため予告なく変更することがあります。豊田自動織機トヨタL&FカンパニーはISO9001,ISO14001の認証を取得しています。