



CASUAL



COOLING WEAR

FORKLIFT



空調風神服®

風を纏いカラダを冷やすファン付きウェア



TWO TONE



Cooling Wear

TITAN



FULL HARNESS



TOYOTA
L&F



空調風神服®

ウェアに装着した小型ファンで、外気を取り入れ、カラダ全体に大量の風を流すことにより、汗を気化させ、涼しく、快適に。

独自の特許技術



胸方向、背中方向など必要に応じて風向きを変えられる「ななめファン」

高い着用効果

体力消耗
軽減
に貢献

電気代
約133円/月
※1

作業効率
UP
に貢献

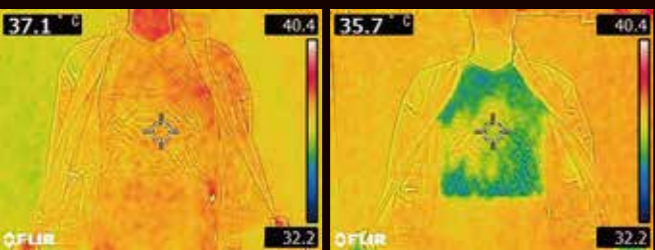


上図はイメージです。

空調風神服®は、広い作業場や屋外作業など、エアコンが使用できない環境での暑さ対策が可能です。使用エネルギーは、エアコンに比べて格段に少なく経済的でありながら、業界トップクラスの風量を誇ります。さらに、ブラシレスモーター採用によりファンが長寿命なうえ、ワイヤレス操作、ななめタイプファンによる効率的な送風を実現します。

※1: リチウムイオンバッテリーを用いて、風量を「中」で1日8時間稼働させた場合
※2: RD9010H使用時

サーモグラフィでわかる冷却効果



PICK UP!

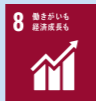
SUSTAINABLE DEVELOPMENT GOALS

SDGsとは

2030年までに持続可能でよりよい世界を目指す国際目標。17のゴール・169のターゲットから構成されています。



目標 7 [エネルギー]
すべての人々の、安価かつ信頼できる持続可能な近代的なエネルギーへのアクセスを確保する



目標 8 [経済成長と雇用]
包摂的かつ持続可能な経済成長及びすべての人々の完全かつ生産的な雇用と働きがいのある人間らしい雇用(ディーセント・ワーク)を促進する

はじめて空調風神服®をご購入の場合、「ウェア」・「ファン」・「バッテリー」が必要です

WEAR ウェア

作業や目的に合わせて自由にセレクト。ベスト/長袖、サイズ、色をお選びいただけます



P3-5



FAN ファン

業界トップクラスの風量を誇り、プロペラ部分の清掃が可能※3な超薄型コンパクトファン



ハイパワーファン(ななめタイプ)



ハイパワーファン(フラットタイプ)

プロフェッショナルハイパワーファン(フラットタイプ)

※3: 水洗いはできませんのでご注意ください

P7



LITHIUM-ION BATTERY バッテリー

スマホアプリによる操作・電池残量確認が可能



リチウムイオンバッテリーセット

バッテリーの特長

- ワイヤレス操作可能
- USBポート搭載
- 業界トップクラス高電圧 12V
- 所要充電時間 約 4 時間
- 業界唯一の日本製 (リチウム本体)
- 簡易防水&難燃※4

※4: 難燃性のプラスチック素材を使用しています

P8



ファン・バッテリーの互換性についてのご注意
●2020年以降のモデルと2019年以前のモデルは互換性がないため、あわせて使用できません。
●ご購入の前に、必ずファンとバッテリーの互換性をご確認ください。

WEAR ウェア さまざまな作業に適した5つのウェア・バリエーション。



TITAN FORKLIFT
CASUAL TWO TONE
FULL HARNESS

カジュアルワークウェア

着心地が良く、事務作業から軽作業までこなすオールラウンダー

売れ筋

- 左胸ファスナーポケット
- 左胸ベン差し
- 右胸ポケット
- 両脇ポケット
- 左内側バッテリーポケット
- 風気路メッシュ※1
- 保冷剤用メッシュポケット※2 (ベストのみ)
- 首ヒモ (風気路メッシュなし)
- 左胸ベン差し

長袖のみ

着心地の良い綿素材

【KU91490】ベスト 【KU91400】長袖

シルバー キヤメル チャコール

綿100%を使用することで、肌触りのよさと高い吸水性を実現。

【素材】コットンブロード(綿100%) / 【ファスナー位置】フロント(素材:プラスチック(引き手は金属))、左胸ポケット(素材:コイル(引き手は金属)) / 【ボタン位置】フロント(素材:金属)

注)天然素材のため、多少の色ブレ色落ちがおこる場合があります。

CASUAL

ツートンスタイルウェア

作業シーンを選ばないスタイリッシュなデザイン

売れ筋

- 右胸ファスナーポケット (長袖は縦向き)
- 左内側バッテリーポケット
- 両脇ポケット
- 風気路メッシュ※1
- 保冷剤用メッシュポケット※2
- 首ヒモ
- 左胸ベン差し

汚れが目立ちにくいダークトーン

【KU95990】ベスト 【KU95900】長袖

ネイビー グレー

【素材】ドビー(ポリエステル100%) / 【ファスナー位置】ベストフロント・右胸ポケット(素材:コイル(引き手は金属)) / 【長袖】フロント・右胸ポケット(素材:プラスチック(引き手は金属))

TWO TONE

フォークリフトオペータ向けウェア

顔周りまで涼しい高襟仕様ウェア

- 風気路メッシュ※1
- フード
- フードアジャスターゴム
- 背中反射板付
- 両胸ファスナーポケット
- 脇ファン仕様
- 保冷剤用メッシュポケット※2

高襟仕様で顔周りをもっとCool!!

【KU92112】ベスト(フード付)

ネイビー イエロー オレンジ

襟が高いので、ファスナーを開けると、顔周りが一層涼しくなります。

【素材】ドビー(ポリエステル100%) / 【ファスナー位置】フロント(素材:プラスチック(引き手は金属))、両胸ポケット(素材:コイル(引き手は金属))

注)本ウェアは、ファンが脇の下(他商品は背中)に位置しているため、ファンとシートの干渉が抑制されます。(シート形状(ORSシート等)によっては、干渉する可能性があります)

FORKLIFT

※1:首部分に空気の通り道確保することで、首元へ風を効率的に流す仕様。 ※2:保冷剤は別売。

裏チタン加工ウェア

直射日光下でもウェア内温度の上昇を抑えるチタン加工



カモフラホワイト

紫外線・赤外線をカットするチタン加工



チタン加工を施した裏地が、直射日光の下でもウェア内温度上昇を抑えます。

【KF102】ベスト



【KF101】長袖



【素材】デュスポ(ポリエステル100%) / 【ファスナー位置】フロント・右胸ポケット(素材:プラスチック(引き手は金属))

フルハーネスが必要な高所作業での暑さ対策は、選べる2つの着用スタイルでサポートします。

フルハーネスの“上”にウェアを着用するスタイル

フルハーネスを着用し、その上に空調風神服を着用した状態で、ランヤード(命綱)をウェアの背中部分にある取り出し口を通してフルハーネスと接続が可能です。



フルハーネス

フルハーネス
ツートンウェア

ランヤード
取り出し口や
Dカンなどの
装備が充実

ウェアのみで
立体的な風の
通り道を確認
(風神ベストが不要)

フルハーネスの“下”にウェアを着用するスタイル

メッシュ加工が施されたインナーベストを着用することで、空調風神服の上からフルハーネスを着用した時も身体とウェアとの間に適度な空間が生まれ、風が通るスペースを確保します。



風神ベスト
(詳細P9参照)

裏チタン
加工ウェア

フルハーネス

ウェアを
着用したまま
フルハーネスの
着脱が可能

フルハーネスの
着用状態が
周囲から確認可能

フルハーネスを着用する高所作業時には、必ずファン脱落防止ネットが装備されているウェアをご使用ください。



高所作業時には「フルハーネス型」の墜落制止用器具の使用が原則となる場合があります。器具の選定要件については厚生労働省のホームページをご参照ください。



フルハーネス ツートンウェア

クイックフリーファスナー搭載、フルハーネス仕様のベストタイプ NEW



グレー

クイックフリーファスナー



軽い負荷でファスナーが外れ、首圧リスクを軽減。

フックが掛けられる取り外し可能なDカン付き



取り外しできるDカンが休止フック掛けとなります。

腰ベルトの邪魔にならないファンの位置



腰よりも少し高めファンの位置で腰ベルトの装着を妨げにくい仕様です。

【KU95990G】ベスト



【素材】ドビー(ポリエステル100%)
【ファスナー位置】フロント・両脇ポケット・胸ポケット・ランヤード取り出し口(素材:コイル<引き手は金属>)

※1: 首部分に空気の通り道を確保することで、首元へ風を効率的に流す仕様。 ※2: 保冷剤は別売。

空調風神服®が誇る高い品質と技術力。

業界トップクラスの
圧倒的な送風量。



FAN



ななめタイプ	フラットタイプ	
ハイパワーファン (ななめタイプ)	ハイパワーファン (フラットタイプ)	プロフェッショナル ハイパワーファン (フラットタイプ)
風向きを 変えられる	ウェアから ファン部分が 飛び出ない	さらに強力な 風量を実現 NEW
 10° RD9210H	 RD9220H	 RD9230H
アウターカバーを取り外し、プロペラ部分の清掃が可能です。 詳しいファンのお手入れ方法は、webで解説中! 		
 水洗いはできませんので、ご注意ください。		

ブラシレスモーター採用で、超薄型・長寿命のうえ、軽量かつ、業界最高クラスの風量を実現。

	ななめタイプ	フラットタイプ	
	ハイパワーファン(ななめタイプ)セット RD9210H	ハイパワーファン(フラットタイプ)セット RD9220H	プロフェッショナルハイパワーファン(フラットタイプ)セット RD9230H NEW
セット内容	ハイパワーファン(ななめタイプ):2個 ファンケーブル:1個	ハイパワーファン(フラットタイプ):2個 ファンケーブル:1個	プロフェッショナルハイパワーファン(フラットタイプ):2個 ファンケーブル:1個
ファン直径	φ 102 mm		
ファンの厚さ	38 mm		
重量(ファン1個あたり)	約 100 g	約 95 g	
最大風量 (ファン2個の合計値)	約 4.1 m ³ /min (12V駆動時/約 68.3 ℓ /sec)		約 4.9 m ³ /min (12V駆動時/約 81.7 ℓ /sec)

安心・安全を第一に考えた
業界唯一の日本製バッテリー。
(バッテリー本体)



LITHIUM-ION BATTERY



スマホアプリによる
操作・電池残量確認が可能。



操作画面



スマートフォンの「空調風神服。アプリ」をダウンロードし、開きます。



バッテリーのBluetoothボタンを青いランプが高速点滅するまで長押しします(約7秒)。同時に、アプリのメニュー画面で、ペアリングアイコンを選択します。



万が一の落下時もシリコンケースがバッテリー本体の衝撃緩和に貢献(2022年以降のモデルから付属)

アプリのダウンロードは
空調風神服®HPから 

業界唯一の日本製(バッテリー本体)。さらにワイヤレス(Bluetooth)対応で操作もらくらく。

		リチウムイオンバッテリーセット (RD9290J)		
		ハイパワーファン使用時	プロフェッショナルハイパワーファン使用時	
連続稼働時間	風量(3段階切替)	強(12V)	約 4.5 時間	約 2.5 時間
	中(9V)	約 9 時間	約 5 時間	
	弱(6V)	約 22 時間	約 12 時間	
所要充電時間		約 4 時間		
バッテリー容量		4セル (48.38 Wh / 3,360 mAh 14.4 V)		

雷神服®にも同じ
バッテリーをご使用可能!
夏から冬まで快適にお過ごしいただけます



RAIZIN
雷神服®

豊富なオプションで、より快適に。

クールパックベスト [KU99130] 調節機能付きで、お好みの箇所をピンポイント冷却。



胴体に巻きつけるように3つの保冷剤を入れられる空調風神服®の下に着用するメッシュベスト。

[サイズ] F
[色] ブラック
[素材] 本体: ポリエステル88%/ポリウレタン12%
テープ: ポリエステル100%
[その他] 保冷剤3個付

保冷剤単体
[RD9878]



風神ベスト [KU99120] ウェア内に風が通るスペースを確保する、フルハーネス向けインナー。

NEW



空調風神服®の上からフルハーネスを装着しても風の巡りをスムーズにする、3D素材のインナー Spacer。

[サイズ] F (着丈:47/胸囲:100)・XXL (着丈:50/胸囲:112)
[色] ブラック
[素材] ポリエステルメッシュ(ポリエステル100%)
注1) 高所作業時には必ずファン脱落防止ネットのついている空調風神服®。(KF品番および、末尾がF、G、Vの品番)と組み合わせで使用ください。
注2) 保冷剤は別売です。
使用される際はRD9878 (保冷剤単体)をお買い求めください。

ワイヤレスコントローラー [RD9072] 電源ON/OFF・風量操作を自在に。



Bluetooth通信で、手軽かつワイヤレスに電源・風量の操作が行えます。裏面にフックが付いているのでウェアに引っ掛けて使えて便利です。

注1) RD9290J、RD9190J、RD9090Jに対応。
注2) ボタン電池付。

保護ネットセット [RD9760] 虫や小枝などの異物をファンへ入りにくくするユニット。



[内容] 保護ネット6枚/保護ネットリング2個

充電ステーション [RD9245] 最大10台のバッテリーを同時に充電可能な充電スタンド。

RD9290J、RD9190J、RD9090J、RD9890J、RD9870Jのバッテリーに対応。

注1) バッテリーは別売です。
注2) 充電ステーションと各バッテリーをつなぐアダプタは含んでおりません。リチウムイオンバッテリーセットの充電器をご使用ください。
注3) RD9290JをRD9845 (旧型充電ステーション) でご使用の際は、シリコンケースを外してご使用ください。



ファン用ロングケーブル [RD9031] ファンユニットとバッテリーを繋ぐロングケーブル。

NEW

2020年モデル以降のファンユニットとバッテリーに対応。
その他デバイス関連には非対応。

全長: 1183mm

注) RD9210H、RD9220H、RD9230H、RD9110H、RD9120H、RD9010H、RD9020HとRD9290J、RD9190J、RD9090Jをつなぐケーブル。



ウェア特徴一覧

カテゴリ	タイプ	バッテリー 収納可能場所	素材	撥水 加工	ファン脱落 防止ネット	ベン差し 位置	反射板	風気路 メッシュ	ランヤード 取り出し口	休止フック 掛け	クイックリー フアスナー
ツートンスタイルウェア	ベスト	左内側、右胸ポケット、 両脇ポケット	ドビー (ポリエステル100%)	○	-	-	-	○	-	-	-
	長袖			○	-	左袖	-	○	-	-	-
カジュアルワークウェア	ベスト	左内側、両胸ポケット、 両脇ポケット	コットンブロード (綿100%)	-	-	左胸	-	○	-	-	-
	長袖			-	-	左胸・左袖	-	○ (首調節ヒモ)	-	-	-
裏チタン加工ウェア	ベスト	左内側、右胸ポケット、 両脇ポケット	デュスポ (ポリエステル100%)	-	○	-	-	○	-	-	-
	長袖			-	○	左袖	-	○	-	-	-
フォークリフトオペレータ向けウェア	ベスト	両胸ポケット	ドビー(ポリエステル100%)	○	-	-	背中	○ (フード)	-	-	-
フルハーネスツートンウェア	ベスト	左内側、右胸ポケット、両脇ポケット	ドビー(ポリエステル100%)	○	○	-	-	○	背面	前面Dカン	○

※首部分に空気の通り道を確保することで、首元へ風を効果的に流す仕様。なお、フードは風気路と構造は異なりますが、風気路と同様に首元へ風を効果的に送ります。

ウェアサイズ

ウェア寸法	サイズ	M	L	LL	3L	4L	5L
ウェア寸法	着丈	64	66	68	70	70	70
	肩巾	44	46	48	50	52	54
	胸囲	112	116	120	128	136	144
	推奨身長	160~170	170~180	175~185	180~190	180~190	180~190
ノード寸法	胸囲	84~92	90~98	96~104	102~110	108~116	114~122
	胸囲	75~83	81~89	87~95	96~104	102~110	108~116

ウェア寸法	サイズ	M	L	LL	3L	4L	5L
ウェア寸法	着丈	64	66	68	70	70	70
	肩巾	44	46	48	50	52	54
	胸囲	112	116	120	128	136	144
	推奨身長	160~170	170~180	175~185	180~190	180~190	180~190
ノード寸法	胸囲	84~92	90~98	96~104	102~110	108~116	114~122
	胸囲	75~83	81~89	87~95	96~104	102~110	108~116

フォークリフトオペレータ向けウェア(ベスト) [KU92112]

ウェア寸法	サイズ	M	L	LL	3L	4L	5L
ウェア寸法	着丈	66	68	70	72	72	72
	肩巾	45	47	49	51	53	55
	胸囲	116	120	124	132	140	148
	推奨身長	160~170	170~180	175~185	180~190	180~190	180~190
ノード寸法	胸囲	84~92	90~98	96~104	102~110	108~116	114~122
	胸囲	75~83	81~89	87~95	96~104	102~110	108~116

注1) ノード寸法とは、実際の身体の寸法になります。あくまでも参考として、ご活用ください。(身長や胸囲だけでなく、1ヶ所の寸法のみでご判断されますと、体形により小さく感じられる可能性があります)
注2) 実際に着用されている作業服のサイズ上をご選択いただき、若干のゆとりを持たせてご着用いただくことで、より涼しさを実感できます。

品番一覧

ウェア	商品名	品番
ツートンスタイルウェア	ベスト	KU95990
	長袖	KU95900
カジュアルワークウェア	ベスト	KU91490
	長袖	KU91400
裏チタン加工ウェア	ベスト	KF102
	長袖	KF101
フォークリフトオペレータ向けウェア	ベスト	KU92112
フルハーネスツートンウェア	ベスト	KU95990G

オプション商品	商品名	品番
ファン	ハイパワーファン(ななめタイプ)セット	RD9210H
	ハイパワーファン(フラットタイプ)セット	RD9220H
	プロフェッショナルハイパワーファン(フラットタイプ)セット	RD9230H
バッテリー	リチウムイオンバッテリーセット	RD9290J
オプション商品	クールパックベスト(保冷剤3個付き)	KU99130
	風神ベスト	KU99120
	保冷剤単体	RD9878
	ワイヤレスコントローラー	RD9072
	保護ネットセット	RD9760
	充電ステーション	RD9245
ファン用ロングケーブル	RD9031	

空調風神服® 使用上の注意

<p>全般</p>	<p>⚠️ 全ての空調風神服。に対して、溶接等の火花が飛ぶ場所などでは使用厳禁です。</p> <p>(例) 溶接・たき火・ストーブ・鋳造現場など</p> <ul style="list-style-type: none"> ● 万一衣服等に火が移った場合に備え、1人での作業はおやめください。 ● 万一衣服等に火が移った場合、直ちに衣服を脱ぎ、作業を中止して火を消してください。またバッテリーは取り外し、火元から遠ざけてください。 ● 衣服を着用したまま眠らないでください。着用したまま眠ってしまうと、急激に体温が奪われ、重大な健康上の障害が発生する恐れがあります。 ● 発熱時や体調が思わしくない時、飲酒後の着用はおやめください。また、着用中に寒くなるなど体の異常を感じた場合は、直ちに着用をやめてください。 ● サウナなど、温度が45℃を越える環境下では着用しないでください。やけどを負う危険性があります。 ● 衣服や電子機器を炎天下の車のダッシュボードの上や、火のそばなどの高温になる場所に置かないでください。プラスチック部品が変形し故障の原因になります。 ● ご使用の際は、専用ファン・専用ファン用ケーブル・専用バッテリー以外は使用しないでください。故障や事故の原因になります。 ● 医療用ペースメーカーをご使用の場合は本製品の使用は控えてください。ペースメーカー、ICDの動作に影響を与え、めまい、ふらつき、動悸などを起こす可能性があります。 ● 衣服を投げたり、落としたり、踏んだり乱暴に扱わないでください。また、ケーブルを引っ張ったり、ケーブルを持ってファンを運んだりしないでください。 ● 着用時以外は、スイッチを入れしないでください。 ● バッテリーや電池ボックス、ファンの中に金属などを差し込まないでください。電池がショートして発熱等の原因になります。
<p>ファン</p> <p>付属の説明書をよく読み、正しくお使いください。</p>	<ul style="list-style-type: none"> ● ファンに指を絶対に入れないでください。小さなお子様が近くにいる場合は、お子様がファンに指を入れないよう、特に気をつけてください。 ● 使用中ファンが紐などの異物を吸い込まないようにご注意ください。羽根が破損する原因になります。 ● 汚れを落とす為、ファンの羽根にエアージェットなどで圧力の高い空気を吹きかけないでください。プロペラの羽根が折れたり、プロペラが高速回転し、モーターの寿命が著しく低下してしまいます。 ● ファンに棒などを差し込み、プロペラを止めないでください。 ● 使用中ファンが紐などの異物を吸い込まないようにご注意ください。羽根が破損する原因になります。 ● お手入れをするときは必ず電源をOFFにし、ファンケーブルをファンから抜いてください。アウターカバーを取り外した状態でファンを動作させないでください。羽根は取り外しできないので、強く引っ張らないでください。羽根が破損したり、けがの原因になります。
<p>バッテリー</p> <p>付属の説明書をよく読み、正しくお使いください。</p>	<ul style="list-style-type: none"> ● バッテリーや電池が異常に発熱した時は、スイッチを切ってください。電池ボックスの場合は電池を取り外してください。 ● バッテリーは所定の場所へ入れてください。 ● 高所作業の際には、バッテリーを所定の内側バッテリーポケットに入れ、落下しないように必ず口を開けてお使いください。バッテリーの落下には、十分お気をつけください。 ● 電池残量がゼロになった場合は、おおむね3日以内に充電するように心がけてください。また長時間使用しない場合には自然放電により残量が少しずつ減少しますので半年に1回程度、充電してください。 ● 長期保管する時は、10℃～30℃の乾燥した場所で保管してください。保管温度は高すぎても、低すぎても電池の寿命を縮めます。 ● 電池残量がゼロのまま放置すると完全放電し、安全回路が働いて再使用できなくなりますので十分注意してください。 ● ご使用済みのバッテリーは、テープなどで出力・入力端子をふさいだ上で充電式電池リサイクル協力店にご持参いただくか、設置してある「充電式電池リサイクルBOX」に入れてください。詳しくは空調風神服。ホームページをご参照ください。
<p>洗濯</p>	<ul style="list-style-type: none"> ● 洗濯時には必ず電気部品(ファン2個、ケーブル、電池ボックス、電池、バッテリーなど)を全て取り外し、ウェアだけを洗ってください。 ● ウェアを洗う場合は、首のヒモのボタンを外してください。取り付けただままだと洗濯時にヒモに力加わり、ヒモが取れやすくなります。 ● チタン加工の生地を使用した製品は特性上、摩擦や洗濯に弱く、チタンの剥離の恐れがございます。剥離を軽減するために、取り扱いには次の点にご注意ください。 <ul style="list-style-type: none"> ・ファスナーを閉じ、ネットに入れて洗濯してください。 ・つけ置きや手洗いはお避けください。 ・弱アルカリ性洗剤をご使用ください。 ・漂白剤(塩素系、酸素系)は絶対にご使用しないでください。 ・タンブラー乾燥はしないでください。 ● カジュアルワークウェアは綿100%のため、脱色の恐れがあります。他の製品との同時洗いはお避けください。
<p>フルハーネス 対応商品</p>	<ul style="list-style-type: none"> ● 胸ポケットにバッテリーを入れる際は、ベスト内側でファン配線とフルハーネスが接触して擦れが生じやすくなりますのでご注意ください。また、中に着用しているハーネス本体のランヤードキーパーと接触が生じますので、ランヤードキーパーを取り外して使用してください。 ● フルハーネスの取扱いについては、各製品の取扱説明書をご確認ください。 <p>【末尾がGの品番使用時の注意】</p> <ul style="list-style-type: none"> ● フック用Dカンにフック以上の荷重をかけて使用しないでください。 ● フック用Dカンはランヤードの接続点として使用しないでください。 ● フック用Dカンは装着時用のマジックテープを完全に閉じてご使用ください。 ● 洗濯時は、フック用Dカンを外し、マジックテープを閉じて洗濯してください。 ● この商品はクイックフリーファスナーを使用しています。 <ul style="list-style-type: none"> ・簡易緊急開放機能により、左右に引っ張ることで、簡単に開けることが出来ますが、掛かる負荷によっては自動解放されない場合があります。 ・継続的に掛かる負荷によって、ファスナーが緊急時に備えた解放状態となり、閉じることが出来ない場合があります。

空調風神服® は、株式会社サンエスの登録商標です。

製品のカラーは撮影、印刷インキの関係で実際の色とは異なって見えることがあります。本カタログ記載の数値は、標準品による株式会社サンエスの試験条件のもとでの値です。(2022年2月時点) 本カタログ記載の表現(業界トップクラス等)は、株式会社サンエスの調べによるものです。(2022年2月時点) 着用条件などにより、数値が異なる場合があります。また、本カタログの内容は予告なく変更することがあります。

豊田自動織機 トヨタL&FカンパニーはISO9001、ISO14001の認証を取得しています。

TOYOTA L&F 「Logistics & Forklift」、トヨタ L&F はあなたの物流ニーズにお応えします。

このカタログに関するお問い合わせはお近くのトヨタ L&F 取扱い販売店または下記までご連絡ください

お客様相談センター

全国共通・フリーダイヤル ☎️ **0120-35-0275**

オープン時間/月曜～金曜(除く祭日) 9:00～12:00 13:00～17:00

所在地 / 〒444-1393 愛知県高浜市豊田町2丁目1番地1
株式会社 豊田自動織機 トヨタL&Fカンパニー

トヨタL&Fカンパニー
www.toyota-lf.com

「個人情報保護方針」については上記ホームページにて掲載しております