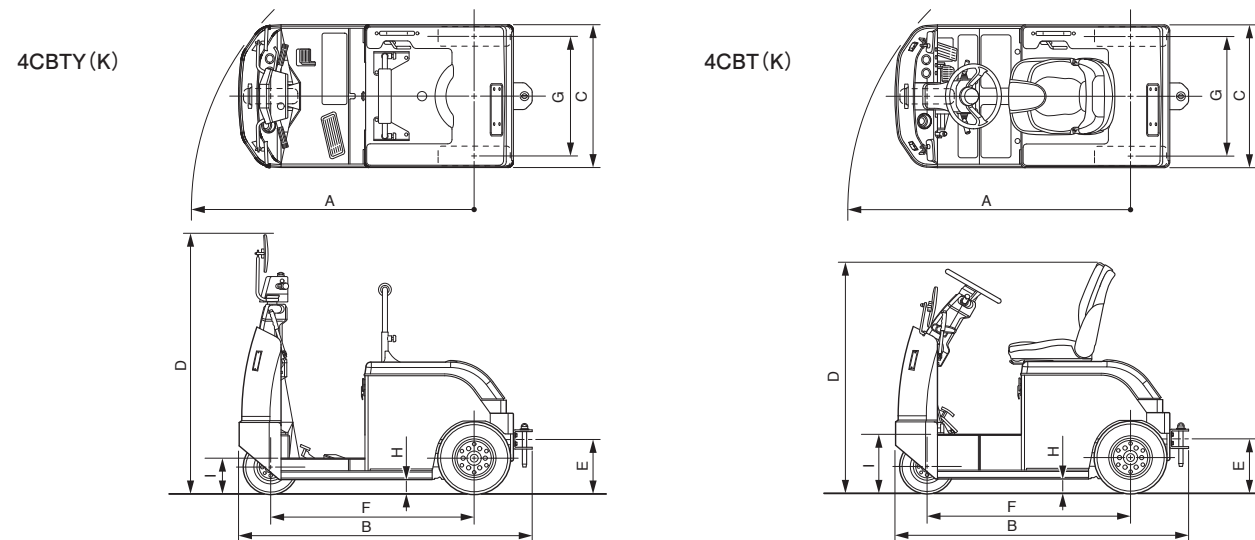


仕様		立席タイプ		座席タイプ			
項目	単位	記号	4CBTY2	4CBTYK4	4CBT2	4CBT3	4CBTK4
定格けん引重量	60分定格	kg	2,000	4,000	2,000	3,000	4,000
最大けん引力	3分定格	N(kg-f)	2,000(200)	4,000(400)	2,000(200)	3,000(300)	4,000(400)
最高速度	無負荷	km/h	13		13		
	負荷	km/h	9(けん引重量2ton)	8(けん引重量4ton)	9(けん引重量2ton)	9(けん引重量3ton)	8(けん引重量4ton)
登坂能力	無負荷(3分定格)	%	14		14		
	負荷(3分定格)	%	5(けん引重量2ton)	7(けん引重量4ton)	5(けん引重量2ton)	6(けん引重量3ton)	7(けん引重量4ton)
最小旋回半径		mm	1,600		1,600		
全長(ヒッチ付)		mm	1,645		1,645		
全幅		mm	800		800		
全高		mm	1,450		1,290		
ヒッチ高		mm	305		305		
ホイールベース		mm	1,140		1,140		
トレッド(リア)		mm	685		685		
最低地上高		mm	80		80		
フロア高		mm	200		330		
車両重量	バッテリー含	kg	620	730	620	730	
バッテリー		V/AH	48 / 129	48 / 220	48 / 129	48 / 220	
走行モーター		KW	AC2.3		AC2.3		
制御方式			トランジスタインバータ		トランジスタインバータ		
タイプ	タイプ	フロント / リヤ	ニューマチック / ニューマチック		ニューマチック / ニューマチック		
	サイズ	フロント	3.50-5-6PR		3.50-5-6PR		
		リア	4.00-8-6PR		4.00-8-6PR		
ブレーキ	フット		油圧式デュオサーボ		油圧式デュオサーボ		
	パーキング		内部拡張機械式		内部拡張機械式		
チャージャー			別置3相200V		別置3相200V		

記載の数値は、標準仕様車による当社試験条件のもとの値です。仕様や使用環境の違いによる影響を受けて異なる場合もあります。

2面図



● 安心・信頼の新車12ヶ月保証 ● (無料修理の対象は保証書に示す条件の範囲内となります。)

TOYOTA L&F

ボディカラーは撮影、印刷インキの関係で実際の色とは異なって見えることがあります。本カタログ記載の数値は、標準仕様車による当社試験条件のもとの値です。また、本仕様は改良のため予告なく変更することがあります。豊田自動織機 トヨタL&FカンパニーはISO9001, ISO14001の認証を取得しています。

このカタログに関するお問い合わせはお近くのトヨタL&F取扱い販売店または下記までご連絡ください

お客様相談センター
 全国共通・フリーダイヤル ☎ 0120-35-0275
 オープン時間/月曜～金曜(除く祝祭日) 9:00～12:00 13:00～17:00

所在地 / 〒444-1393 愛知県高浜市豊田町2丁目1番地1
 株式会社 豊田自動織機 トヨタL&Fカンパニー

トヨタL&Fカンパニー
www.toyota-lf.com
 「個人情報保護方針」については上記ホームページにて掲載しております

04010100 1509 ©



TUGNOVA
タグノバ

2.0～4.0ton 小型電動けん引車

TOYOTA L&F

水平搬送の グッドパートナー

たくさんの荷物を同時に運びたい。
各工程間を効率よくつなぎたい。
組立ラインへの部品供給をスムーズに行いたい。

使いやすさを考えたデザイン、
AC駆動システム採用の
やさしい操作性と余裕のパワー。

タグノバは、水平搬送作業を
効率的に行うための
真のパートナーです。

AC駆動システム

免許無しで運転できます



入荷時の
多品種多量の
荷物を
一度に搬送



組立ラインへの
部品供給

各工程への
材料・半完成品
の搬送

スムーズな連結作業

バッテリーフード後部を大胆にカットした
デザインにより、乗車位置からドロワーを
直接視認することができるため、
連結作業がしやすくなりました。

立席タイプ 座席タイプ



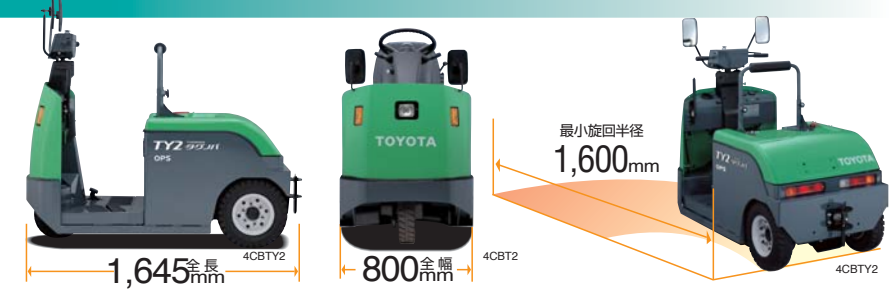
乗車位置から操作できる
レバー式ドロワー(オプション)で、
連結作業の効率が更に
上ります。

立席タイプ 座席タイプ

狭い通路もラクラク

コンパクトボディと小さな旋回半径で、
限られた構内スペースを有効に
利用することができます。

構内の速度規制に合わせ、最高速度を
6・7・8・9・10km/hの5段階で
規制することができます。



快適な運転操作

AC駆動システム採用による荷物の荷崩れ防止に貢献するスムーズな加減速、ブレーキ操作の軽減[アクセルオフ回生制動]や
乗り心地のよいニューマチックタイヤ、大型シート(座席)、ヒップサポート(立席オプション)などの装備が、快適な作業とオペレータの
疲労軽減に貢献します。



離席時の事故防止に貢献

走行OPS^{※1}システム ※1:Operator Presence Sensing
オペレータが席から離れた場合や正しい運転操作位置にいない
状態を検知した場合、動力による走行を停止^{※2}する機能です。
誤操作による走行事故を未然に防止することに貢献します。

立席タイプ 座席タイプ



長時間の作業もおまかせ

新開発のACモーターと高容量バッテリーで1回の充電で
しっかり仕事をこなします。

立席タイプ 座席タイプ



バッテリーストッパーの
掛け忘れ時には走行が
できず、バッテリーの
落下防止に貢献します。

立席タイプ 座席タイプ