

片面パレット対応

両面パレット対応は、オプションです。

# 電動フォークリフト

# クォーク

ストラドルタイプ [ライトウェイトボディ]

3HSW6 (600kg) / 3HSW9 (900kg)



視界も広く操作性に優れる  
**シングルマスト**  
最大揚高1,500mm



高揚高作業をらくらくこなす  
**ダブルマスト** (オプション)  
最大揚高2,500mm

## 階上作業も無理なくこなす、軽量ボディ。

ひろびろ作業スペースの  
できあがり。



スイスイ運んで、  
トントシ重ねて、

nice to  
work with

私の  
パートナー。

### 操作ハンドル

- 前進・後進がワンタッチ。片手で軽快にハンドル操作が行えます。
- フォークの上昇・下降スイッチおよびホーンスイッチを近くにまとめ、操作性を高めました。

ホーン  
スイッチ

フォーク  
下降  
スイッチ

フォーク  
上昇  
スイッチ

前・後進  
レバー

前・後進  
レバー

“片手で簡単操作”

### ステアリングアーム

- アームが中間位置にある時だけ走行系の電源が入る安全設計。
- アームを水平位置まで下げるとブレーキがかかります。
- 手を離すと垂直位置に戻り、この位置でもブレーキがかかります。



### セーフティスイッチ

- 前進中にハンドルの先端が身体等に触れると走行モーターが逆転。アクシデントを未然に防ぎます。



TOYOTA L&F

ウォーカーといっしょだから、  
仕事がテキパキ  
かたづきます。



TOYOTA

### 充電

- 交流100Vの車載充電器を標準搭載。家庭の電源から容易に充電が可能です。
- 巻き取り式の充電コードを採用。コードを引きずったりひっかけることもありません。
- 充電は自動タイマーによりスタートスイッチをONにするだけの簡単操作。またバッテリー残量は表示メーターで確認できます。



巻き取り式充電コード



充電スタートスイッチ

### 仕様

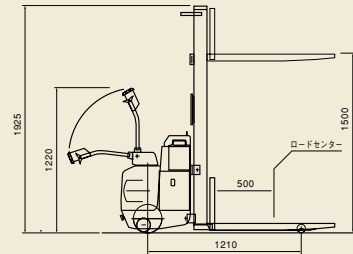
項目	単位	3HSW6			3HSW9		
		シングルマスト	ダブルマスト		シングルマスト	ダブルマスト	
		2500mmマスト	3000mmマスト		2500mmマスト	3000mmマスト	
<b>性能</b>							
荷揚能力	kg	600	600	500※1	900	900	700※1
荷重中心	mm	500	500	500	500	500	500
最大揚高	mm	1500	2500	3000	1500	2500	3000
フォーク上昇速度 負荷/無負荷	mm/sec	110/160	110/160	110/160	85/160	85/160	85/160
走行速度 負荷/無負荷	km/h	2.9/3.0	2.9/3.0	2.9/3.0	3.9/4.6	3.9/4.6	3.9/4.6
登坂勾配 負荷/無負荷	%(tanθ)	7/15	7/15	7/15	4/15	4/15	4/15
最小旋回半径	mm	1480	1480	1480	1480	1480	1480
最小直角通路幅(1000X1000パレット搭載)	mm	1620	1620	1620	1620	1620	1620
<b>主要寸法</b>							
全長	mm	1710	1710	1710	1710	1710	1710
全幅	mm	850	850	850	850	850	850
全高	マスト上昇時	1925	2915	3415	1925	2915	3415
	マスト下降時	1925	1705	1955	1925	1705	1955
ホイールベース	mm	1210	1210	1210	1210	1210	1210
フォーク長	mm	920	920	920	920	920	920
フォーク外幅	mm	570	570	570	570	570	570
フォーク最低位	mm	85	85	85	85	85	85
車両重量	kg	530	580	645	550	630	630
<b>タイヤ</b>							
ドライブホイール:ウレタン	mm	φ246X90X1	φ246X90X1	φ246X90X1	φ246X90X1	φ246X90X1	φ246X90X1
ロードホイール:ウレタン	mm	φ85X75X2	φ85X75X2	φ85X75X2	φ85X75X2	φ85X75X2	φ85X75X2
キャスターホイール:ウレタン	mm	φ130X50X1	φ130X50X1	φ130X50X1	φ130X50X1	φ130X50X1	φ130X50X1
<b>制御装置</b>							
走行用コントローラー	—	TRチョップ	TRチョップ	TRチョップ	TRチョップ	TRチョップ	TRチョップ
<b>電動機</b>							
走行用	kW	0.3	0.3	0.3	0.75	0.75	0.75
荷役用	kW	1.5	1.5	1.5	1.5	1.5	1.5
<b>バッテリー</b>							
形式	—	EB	EB	EB	EB	EB	EB
電圧	V	24	24	24	24	24	24
容量	AH/5HR	65	65	65	100	100	100
重量	kg	50	50	50	65	65	65
<b>車載チャージャ</b>							
入力電圧	V	単相100	単相100	単相100	単相100	単相100	単相100
充電時間(75%放電時)	h	8.5	8.5	8.5	9.0	9.0	9.0
最大充電電流	A	15	15	15	15	15	15

※1. オプションでアウトリガ内幅650mm以上を選択したときは、各々600kg/900kg記載の数値は、標準仕様車による当社試験条件のもとでの値です。仕様や使用環境の違いによる影響を受けて異なる場合もあります。

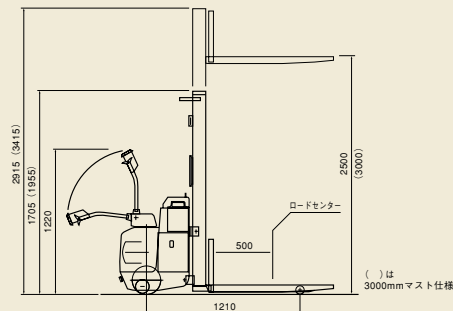
**TOYOTA L&F** 「Logistics & Forklift」、  
トヨタL&Fはあなたの物流ニーズにお応えします。

### 2図面

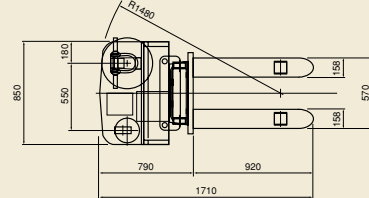
#### シングルマスト



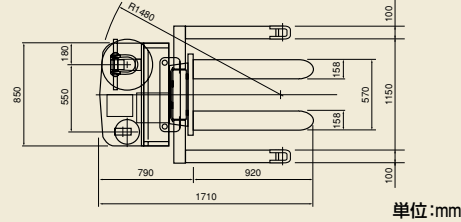
#### ダブルマスト (オプション)



#### シングルマスト/ダブルマスト (オプション)



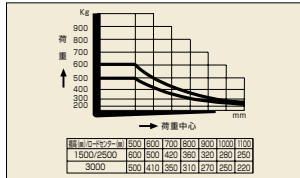
#### ワイドアウトリガ (オプション)



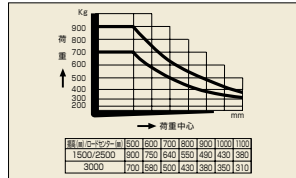
単位:mm

### 荷重曲線

3HSW6 (600kg)



3HSW9 (900kg)



※運転技能教育なしで、すぐに導入できます。ただし事業者の行う特別教育は義務づけられています。

ボディカラーは撮影、印刷インキの関係で実際の色とは異なって見ることがあります。  
本カタログ記載の数値は、標準仕様車による当社試験条件のもとでの値です。  
また、本仕様は改良のため予告なく変更することがあります。  
豊田自動織機トヨタL&FカンパニーはISO9001, ISO14001の認証を取得しています。

このカタログに関するお問い合わせはお近くの  
トヨタL&F取扱販売店または下記までご連絡ください

お客様相談センター

全国共通・フリーダイヤル ☎ 0120-35-0275

オープン時間/月曜～金曜(除く祝祭日) 9:00～12:00 13:00～17:00

所在地 / 〒444-1393 愛知県高浜市豊田町2丁目1番地1  
株式会社 豊田自動織機 トヨタL&Fカンパニー

**トヨタL&Fカンパニー**  
**www.toyota-lf.com**

「個人情報保護方針」については上記ホームページにて掲載しております