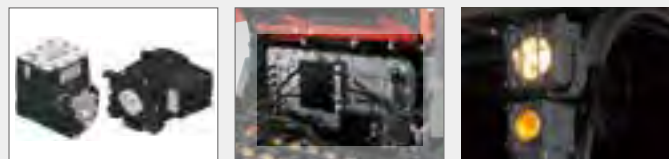


de2G4

「防爆構造の種類」 「対象とする爆発性ガスの分類」

- 耐圧防爆構造
- 安全増防爆構造
- 爆発等級1~2
- 発火度G1~G4

走行・荷役モーター、コントローラー等は鋳物カバーによる密閉設計。



走行・荷役モーター コントローラー部 灯火類

■爆発性ガスの爆発等級・発火度一覧表

○部分の爆発性ガスが発生する恐れのある場所での使用が可能です。

爆発等級	発火度	G1	G2	G3	G4	G5
1		アセトン・アンモニア 一酸化炭素・エタン 酢酸・トルエン ベンゼン・メタン	エタノール 酢酸イソペンチル 酢酸エチル 1-ブタン-1-プロパン プロパン・無水酢酸 メタノール	ガソリン ヘキサン	アセトアルデヒド ジエチルエーテル	
2		石炭ガス	エチレン エチレンオキシド			
3		水性ガス・水素	アセチレン			二酸化炭素

d

耐圧防爆構造

全閉構造を有し、内部に侵入した爆発性ガスの爆発に耐え、かつ、外部の爆発性ガスへ引火する恐れのないようにした構造。
主な対象部位：モーター、コントローラー、ディスプレイ、灯火類

e

安全増防爆構造

過度な温度上昇や、異常な電気火花が発生する可能性を低減し、安全性を増した構造。
主な対象部位：バッテリー、ホーン、バックブザー(オプション)、前進チャイム(オプション)

2

爆発性ガスの爆発等級

爆発性のガスを危険度で3段階に分類。
数字が大きくなるほど、危険性の高いガスです。

G4

爆発性ガスの発火度

爆発性ガスの発火温度をG1~G5の5段階に分類。
数字が大きくなるほど、低温で発火する危険性の高いガスです。

■爆発危険箇所の分類

第二类危険箇所(旧ガス蒸気防爆指針における2種場所に相当)で使えます。

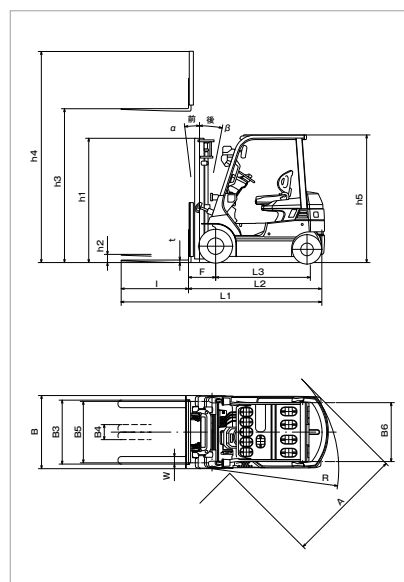
分類	内容
特別危険箇所	爆発性雰囲気は連続的に、長時間又は頻りに存在する区域
第一類危険箇所	爆発性雰囲気が通常運転中でもときどき生成する可能性がある区域
第二类危険箇所	爆発性雰囲気が通常運転中に生成する可能性がなく、生成しても短時間しか持続しない区域

■仕様表

項目	単位	記号	1.5ton	1.75ton	2.0ton	2.5ton	3.0ton	
			8FBB15	8FBB18	8FBB20	8FBB25	8FBB30	
形式	定格荷重	kg	1,500	1,750	2,000	2,500	3,000	
寸法	基準荷重中心	mm	500					
	標準揚高	mm	3,000					
	フリーリフト	mm	145					
	マスト傾斜角(前/後)	deg	7/11					
	フォーク形状(長/幅/厚)	mm	920/100/35					
	フォーク調整間隔(最大/最小)	mm	920/200					
	全長	mm	3,000					
	車体長さ(フォーク前面まで)	mm	2,080					
	全幅	mm	1,115					
	マスト高さ(マスト下降時)	mm	1,970					
性能	最大揚高時高さ	mm	3,920					
	ヘッドガード高さ	mm	2,105					
	最小旋回半径(外側)	mm	1,770					
	フロントオーバーハング(前輪中心〜フォーク前面)	mm	405					
	最小直角通路幅	mm	1,760					
	最小直角搬送通路幅	mm	3,475					
	走行速度	km/h	14.0/16.0					
	荷役速度	mm/s	320/540					
	質量	車両重量(標準バッテリー搭載時)	kg	3,070				
		軸荷重	kg	3,960/610				
標準バッテリー搭載時		kg	1,500/1,570					
走行装置	タイヤの呼び/種類		21X8-9-14PR					
	ホイールベース	mm	1,410					
	トレッド	前輪	mm	920				
		後輪	mm	895				
	地上高	フレームセンター(負荷)	mm	85				
		ドライブアクスル(負荷)	mm	65				
		ステアアクスル	mm	125				
		カウンターステア(無負荷)	mm	120				
	駆動装置	主ブレーキ		油圧式				
		駐車ブレーキ		手動式				
その他	蓄電池	形式	クラッド式					
		電圧/5時間率容量	V/Ah	48/400				
	充電機	重量(ケース付)	kg	680				
		形式		別置型				
	走行用モーター	充電方式		準定電圧方式				
		入力(相数/電圧)	相/V	3/200				
	荷役用モーター	トランス容量(50/60Hz)	kVA	7.3/6.5				
		電動機の種類(型式)		交流誘導型				
	その他	出力(負荷時間率55%)	kW	3.4				
		出力(負荷時間率35%)	kW	3.8				
ダブルタイヤ付	全幅	mm	1,295					
	トレッド(前輪)	mm	1,010					
	車両重量	kg	3,110					
	タイヤ(前輪)		4.50-12-8PR					

記載の数値は、標準仕様車による当社試験条件のもとでの値です。仕様や使用環境の違いによる影響を受けて異なる場合もあります。
※許容荷重につきましては、お近くのトヨタL&F取扱い販売店までお問い合わせください。

■二面図



gene B 防爆タイプ



■長時間稼働の実現

NEW 走行・荷役ACモーター駆動システム

効率を大幅に向上させた新型ACモーターとモータードライバを搭載。優れた走行・荷役性能が快適でスムーズな作業に貢献します。さらに制動エネルギーをバッテリーに回収する再生制動により、長時間稼働を実現しました。

最高走行速度 **16.0 km/h*** 8FBB15 無負荷時

最高荷役上昇速度 **540 mm/s*** 8FBB15 無負荷時

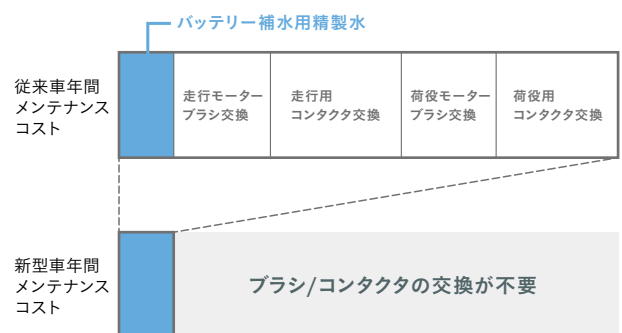
稼働時間 **8h 47 min*** 8FBB15 標準バッテリー 48V 400Ah の場合

*トヨタ作業サイクルの値[55%稼働時(100%放電の場合)]
※お客様の使用状況によって異なります。

*当社調べ

ACモーターはブラシなどの消耗部品がなく、交換の手間やコストの削減にも貢献します。

モーターコントローラのメンテナンスコスト年間約 **88%削減*** 当社調べ



●安心・信頼の新車12ヶ月保証● (無料修理の対象は保証書に示す条件の範囲内となります。)

TOYOTA L&F [Logistics & Forklift]、トヨタL&Fはあなたの物流ニーズにお応えします。

ボディカラーは撮影、印刷インキの関係で実際の色とは異なって見えることがあります。本カタログ記載の数値は、標準仕様車による当社試験条件のもとでの値です。また、本仕様は改良のため予告なく変更することがあります。豊田自動織機 トヨタL&Fカンパニーは ISO9001, ISO14001 の認証を取得しています。

このカタログに関するお問い合わせはお近くのトヨタL&F取扱い販売店または下記までご連絡ください。

お客様相談センター
全国共通フリーダイヤル ☎ 0120-35-0275
受付時間/月曜～金曜(祝日を除く) 9:00～12:00 13:00～17:00

所在地 / 〒444-1393 愛知県高浜市豊田町2丁目1番地1
株式会社 豊田自動織機 トヨタL&Fカンパニー

トヨタL&Fカンパニー
www.toyota-lf.com

防爆検定de2G4をクリア。
第二類危険箇所での、安心な作業に貢献します。



※写真はオプション装着車です。

長時間稼働の実現

高効率ACシステム搭載により
長時間稼働と高性能を両立。

安心作業をサポート

旋回時の安定性に貢献する
旋回速度制御を標準装備。

オペレーターコンフォート

乗りやすく疲れにくい
オペレーター想いのフォルムと機能。

優れたメンテナンス性

充電や補水が行いやすいよう
各カバーにキー施錠構造を採用。

オペレーターコンフォート

gene Bのフォルムが
快適さと安心作業を
支えます。



ゆとりのヘッドクリアランス

バッテリー床下配置による
広々とした足元スペースと
抜群の安定感の実現

※写真はオプション装着車です。

NEW 小径ステアリング

小さな動きで楽に操作でき、スムーズな操縦と疲労軽減に貢献。

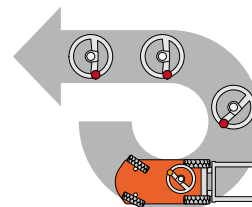


ステアリング径 **300mm** 従来車比-60mm

NEW ノブ位置補正制御FHPS※

※ Full Hydraulic Power Steering

後輪の切れ角とステアリングノブ
位置のズレを自動で補正。
正確なハンドル操作で効率的な
作業に貢献します。

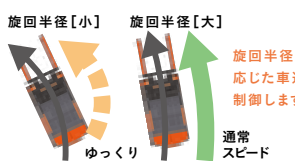


安心作業をサポート

NEW 旋回速度制御※

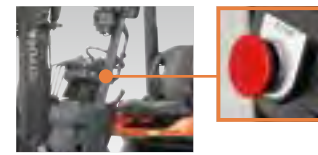
旋回半径や操舵、速度に応じて
旋回速度と減速度を制御。

※ダブルタイヤ車は非搭載。



NEW 緊急電源遮断ボタン

緊急時にボタンを押すと電源
が遮断されます。オペレーター
以外の作業でも操作可能
です。



NEW マルチディスプレイ

様々な車両状況がひと目で分かる表示で、安全作業と車両安全
をサポートします。また、最高速度の設定やパワーモードの選択も
できます。(注1)

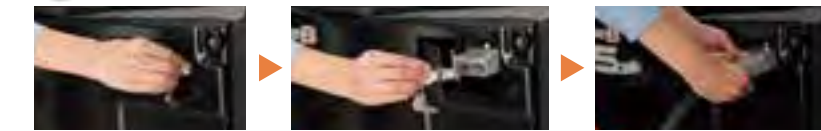


(注1) 設定変更はトヨタL&F取り扱い販売店が行います。

優れたメンテナンス性

カバー開閉専用キーによる操作で、充電プラグ差し込み口と、
バッテリーへのアクセスができます。

NEW バッテリー充電



カバー開閉キーを挿す
(車両右側)

カバーを開く

充電プラグ差し込み

NEW バッテリー点検



カバー開閉キーを挿す
(車両左側)

カバーを開き、ロックを解除後

バッテリーフードを開く

オプション



主な装備品

○:標準設定 △:オプション -:設定なし

装備品名	機種				装備品名	機種	
	8FBB15	8FBB18	8FBB20	8FBB25		8FBB15	8FBB30
バッテリー	400	○	○	○	ヘッドランプ	○	
	450	-	○	-	バックミラー(左右)	○	
	485	△	△	-	ホーン	○	
	545	△	△	-	旋回速度制御	○	
	565	-	△	○	緊急電源遮断ボタン	○	
	600	-	△	△	消火器	△	
	730	-	△	△	前進チャイム	△	
	370	-	-	○	バックブザー	△	
	80V	470	-	-	後部作業灯	△	
別置きチャージャー	○	○	○	○	黄色回転灯	△	
Vマスト(揚高3000mm)	○	○	○	○	オレンジシートベルト	△	
フォークダンパー	○	○	○	○	パノラミックミラー	△	
ショックレスランディングリフト	○	○	○	○	ダブルタイヤ	△	
貴顕転コーティングフォーク	△	△	△	△			

ラインアップ

1.5t | NEW 1.75t | 2.0t | 2.5t | NEW 3.0t



リーチタイプ 電動フォークリフト 防爆タイプ 8FBB18

防爆検定de2G4をクリアしたリーチタイプ
電動フォークリフト、Rinova防爆タイプ(1.0
~3.0ton)もラインアップしています。

