

■ 仕様

項目	機種	単位	記号	5FDH230
定 格 荷 重	kg			6,500
基 準 荷 重 中 心	mm			1,250
標 準 揚 高	mm	A		12,700
フ リ ー リ フ ト	mm			0
マ ス ト 傾 斜 角 (前 / 後)	deg			4 / 6
ツイストロック下端高さ(無負荷時)	mm	B		2,300~15,000
全 長	mm	C		5,840
全 幅 (20 ft 時)	mm	D		6,060
車 両 全 幅	mm	E		3,490
マ ス ト 高 さ	mm	F		9,025 (5段)
最 大 揚 高 時 高 さ	mm	G		15,720 (5段)
リ ア オ ー ハ ン グ	mm			950
最 小 旋 回 半 径 (外 側)	mm	H		5,200
最 小 直 角 積 付 通 路 幅 (20 ft) 外 側	mm	I		8,940
最 小 直 角 積 付 通 路 幅 (40 ft)	mm			13,480
軸 距	mm	J		3,650
輪 距 前 輪	mm	K		2,620
輪 距 後 輪	mm	L		2,500
ウ ェ イ ト 高 さ	mm	M		1,815
マ ス ト 下	mm			315
輪 距 中 央 (フ レ ム セ ン タ)	mm			380
地 上 高	mm			325
ス テ ア ア ク ス ル	mm			370
カ ウ ン タ ウ ェ イ ト	mm			300 (最低)
質 車 両 重 量	kg			40,400
軸 荷 重 負 荷 (前 / 後)	kg			33,520 / 13,380
軸 荷 重 無 負 荷 (前 / 後)	kg			23,020 / 17,380
上 昇 速 度 (負 荷 / 無 負 荷)	mm/s			450 / 600
下 降 速 度 (負 荷 / 無 負 荷)	mm/s			600 / 610
前 進 1 速 (負 荷 / 無 負 荷)	km/h			16 / 17
前 進 2 速 (負 荷 / 無 負 荷)	km/h			27 / 28
後 進 1 速 (負 荷 / 無 負 荷)	km/h			23 / 24
最 大 けん引力	kN(kg)			119 (12,100)
型 式				日野/J08E-WV
定 格 出 力	kW/rpm			128/2,300
ps/rpm				174/2,300
最 大 ト ル ク	Nm/rpm			640/1,600
kgfm/rpm				65.0/1,600
総 排 気 量	cc			7,684
燃 料 タ ン ク 容 量	L			375
変 速 機				4要素2段3相型
前 輪				14.00-24-24PR
後 輪				14.00-24-24PR
主 プ レ ー キ				湿式ディスクブレーキ
駐 車 プ レ ー キ				空気式推進軸制動

主要寸法

性能

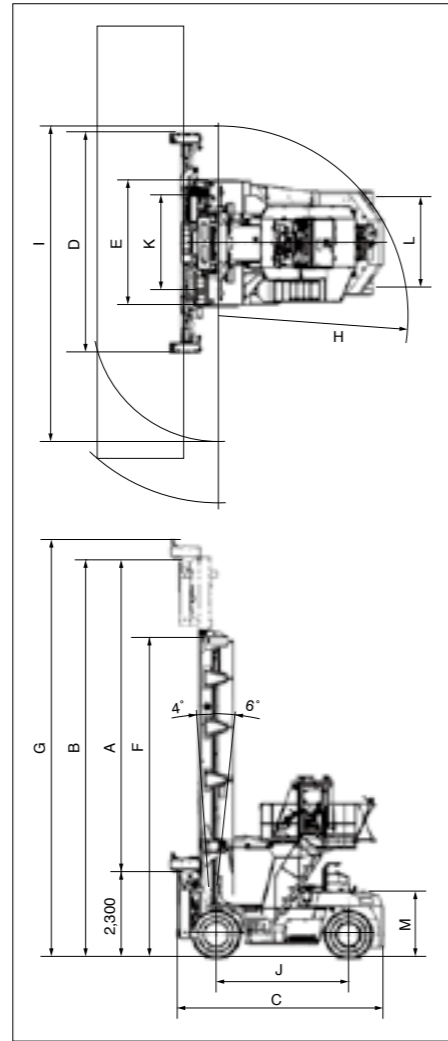
駆動装置

走行装置

■ 荷重表

機種	揚高	許容荷重(kg)			冷凍コンテナ取扱		
		3段	4段	5段	3段	4段	5段
5FDH230	6,800	6,500			○	○	○
	9,800	6,500	6,500		○	○	○
	12,700	6,500	6,500	6,500	○	○	○

■ 2面図



■ 標準装備

- 2ステアトルコン ● 湿式ディスクブレーキ
- ノブ位置制御PHPS ● 電気式パーキングブレーキ
- シフトレバー左側 ● キー付燃料キャップ
- タイヤ6輪ローテーション可能型
- ティルトステアリング ● パーキング戻し忘れ警告
- ブレーキエアドライバ ● ランプ類キー連動式
- ヘッドランプ ● ウィンカー4灯式
- リアコンビネーションランプ
- 作業灯(8灯)フェンダー上:2灯/ツイストロック:4灯/ツイストロックレール下端:2灯
- 後部作業灯(2灯式) ● バックランプ
- 高音型バックブザー ● 左右バックミラー
- エアホーン ● エアコン ● ビラレスキャビン
- ルームミラー ● 室内作業灯
- シートベルト付きDXサスペンションシート
- サイドシフト300mm
- 連続再生式DPF+尿素SCR
- ステンレス製テールパイプ
- ジョイスティック式荷役レバー
- スプレッダ・マスト位置合わせマーク
- エアタンクドレン操作位置フェンダー下

■ 主要オプション

- スプレッダ部カメラ・モニター
- 後方カメラ・モニター
- LED後部作業灯
- LED前部作業灯(フェンダー上部2灯)
- 追加スタッキングピースケース
- サイクロンエアクリナー(2重式)
- モード自動切替 ● 回転式シート
- 拡声器 ● マストティルトゲージ
- トルコンシフトレバー右側
- サイドシフト750mm
- 揚高確認ランプ&ブザー
- 5本荷役レバー

5FDH230

空コンテナ専用スプレッダ仕様

NEW
排出ガス
基準適合



● 安心・信頼の新車12ヶ月保証 ● ※無料修理の対象は保証書に示す条件の範囲内となります。

TOYOTA L&F 「Logistics & Forklift」、トヨタL&Fはあなたの物流ニーズにお応えします。

ボディカラーは撮影、印刷インキの関係で実際の色とは異なって見えることがあります。本カタログ記載の数値は、標準仕様車による当社試験条件のもとでの値です。また、本仕様は改良のため予告なく変更することがあります。豊田自動織機トヨタL&FカンパニーはISO9001、ISO14001の認証を取得しています。

このカタログに関するお問い合わせはお近くのトヨタL&F取扱販売店または下記までご連絡ください

お客様相談センター
全国共通・フリーダイヤル ☎ 0120-35-0275
オープン時間/月曜～金曜(除く祝祭日) 9:00～12:00 13:00～17:00

所在地 / 〒444-1393 愛知県高浜市豊田町2丁目1番地1
株式会社 豊田自動織機 トヨタL&Fカンパニー

トヨタL&Fカンパニー
www.toyota-lf.com

01511305 1803 ©

TOYOTA L&F

高度な技術と安全意識に応える 確かな基本性能で ヘビーなコンテナ荷役作業を バックアップ

従来からの力強さはそのままに
新ディーゼルエンジンにDPF+尿素SCRを搭載し
クリーン&低燃費を実現

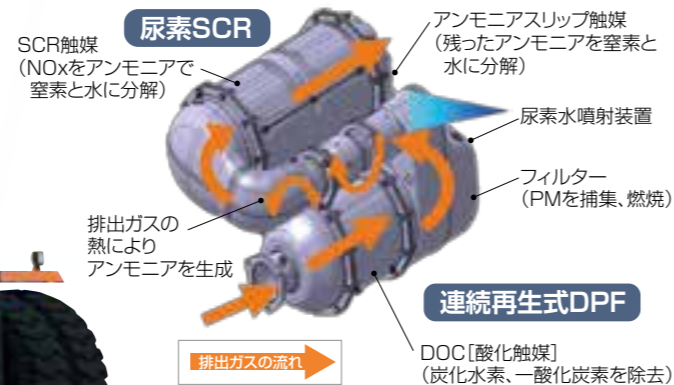
さらに稼動時に加え、アイドル時でも
効率的にススを燃焼させる連続再生式DPFを採用
手動再生によるダウンタイムの発生を抑制

尿素SCR

排出ガスに含まれるNOx(窒素酸化物)をアンモニアで無害な窒素と水に還元

連続再生式DPF

エンジン排気熱とDOC(酸化触媒)の反応熱によりフィルター内のススを燃焼



オプション装着車

ストレスを感じさせない優れた操作性

■ フルフローティングキャビン

オールシーズン快適な居住空間を確保できる大容量エアコンを装備。さらに、フルフローティングキャビンで振動・騒音を低減。良好な視野確保と合わせて、快適な作業をバックアップします。

またレバーから手を離さず荷役作業が可能な、ジョイスティック式荷役レバー、電気式前後進1本レバーで楽なシフト操作、ノブすれ補正ステアリング、電気式パーキングブレーキなど、オペレータの疲労を軽減し、ストレスを感じさせない優れた機能を搭載しています。



NEW ■ **コンビネーションメーター**
ジェネオで実績のある、デジタルメーターを搭載。燃料計・水温計等がデジタル式になり、視認性が向上しました。



NEW ■ **排出ガス後処理モニター**
スス堆積量計、尿素水残量計、排出ガス後処理警告ランプを備え、車両状態をわかりやすく表示します。



NEW ■ **ジョイスティック式荷役レバー**
ジョイスティック式荷役レバーを標準装備。油圧パイロット式で操作が軽いためオペレータの疲労軽減に貢献します。(5本荷役レバーはオプション選択可能)

■ ノブ位置制御 FHPS*

ジェネオで好評のノブ位置制御FHPSをクラス初装備。後輪の切れ角とステアリングが自動で一致しノブすれを防止。ハンドルの誤操作を防ぎます。

*Full Hydraulic Power Steering (全油圧式パワーステアリング)



■ 充実した安心機能で 確実なコンテナ荷役を確保

ツイストロックのON/OFF確認などがひと目で行えるように、確認ランプを運転席正面に配置しました。



信頼性を高める安全への配慮

NEW ■ 後方カメラ・モニター OPT

キャビン後方に広角カメラを設置。後方映像を、運転席部横のモニターで表示し、見通しの悪い通路での後方確認をサポートします。

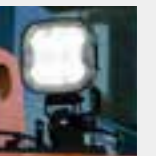
NEW ■ スプレッド部カメラ・モニター OPT

目視確認が難しいコンテナ積み上げ時の前方確認をサポートします。



NEW ■ LED作業灯 OPT

[後部作業灯/前部作業灯(フェンダー上部2灯)] LEDを採用し、低消費電力・長寿命を実現。



効率とコストを考えた、優れたメンテナンス性と装備

■ 耐久性に優れた2ステータトルコン

ベアリング容量のアップやトルコン潤滑回路の最適設計で、熱によるトラブルを防止し、耐久性をアップしました。

■ 経済性に優れた湿式ディスクブレーキ

長寿命の湿式ディスクブレーキにより、メンテナンスにかかるコストの低減を実現しています。*実際のメンテナンスサイクルはお客様の使用状況により異なります。